

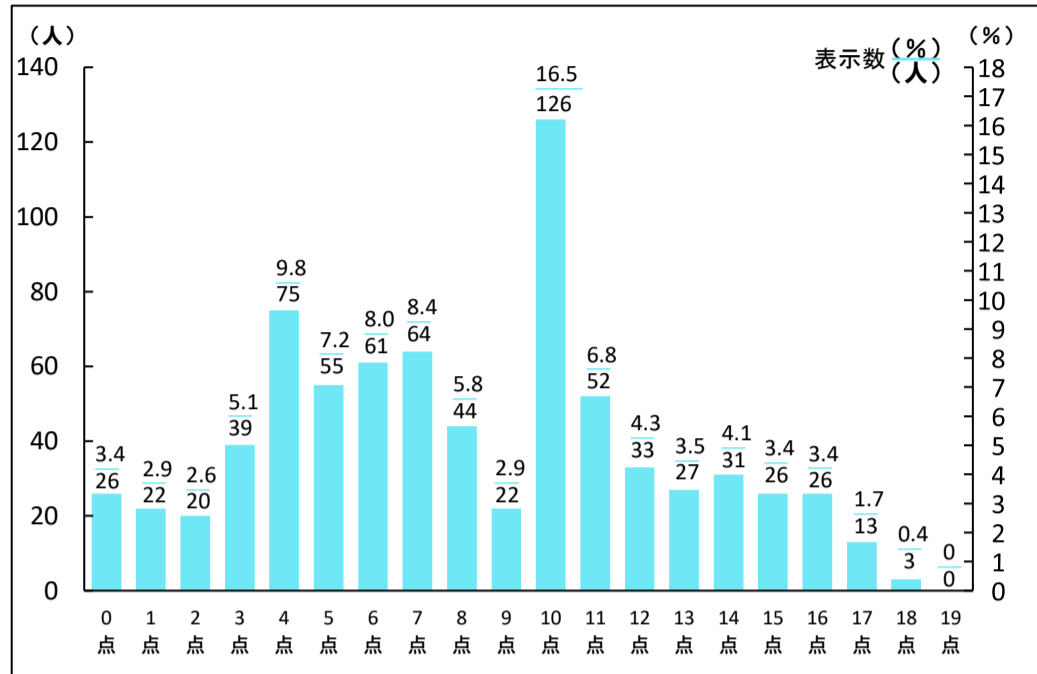
1-VI 日常生活機能評価（B項目）

退院患者（n=765）

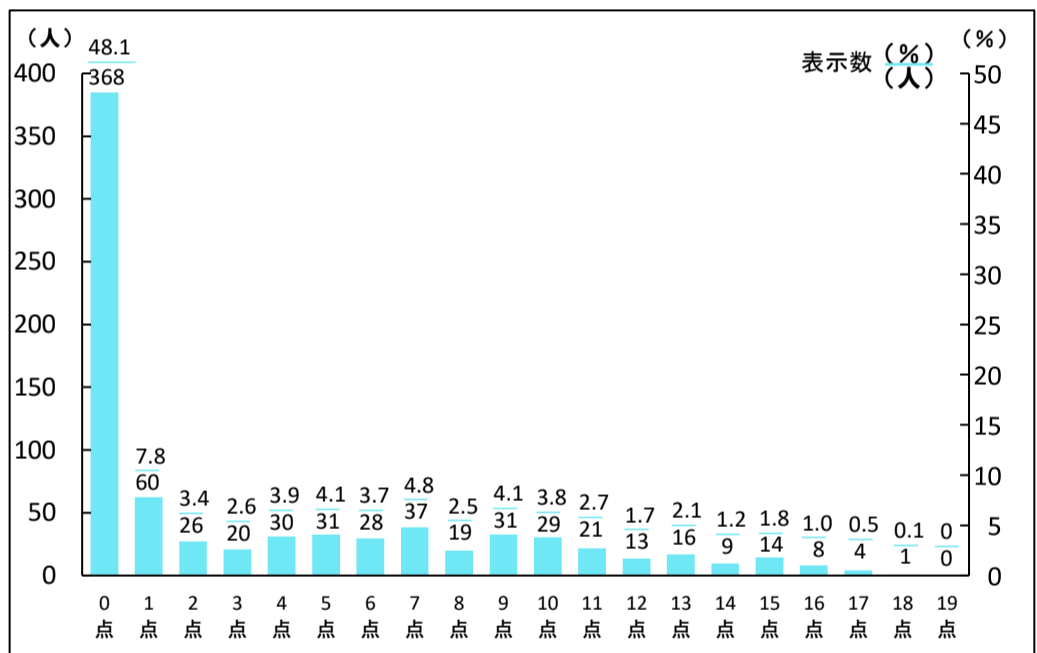
※同一者の同一疾患での再入院は1入院として扱っており、急性期病院への転院、死亡退院は除外しております。）

①新規入院患者 日常生活機能評価（n=765）

日常生活機能評価とは…全13項目：合計0点～19点であり、合計点数が高い程、重症の患者さまである事を意味しています。



②退院患者 日常生活機能評価（n=765）



③日常生活機能評価（B項目）改善度（n=337）

（入院時10点以上対象のうち4点以上改善した患者の割合）

回復期リハビリテーション病棟に入院した患者さまのうち入院時の判定で10点以上であった患者さまが退院時に4点以上改善した割合です。

