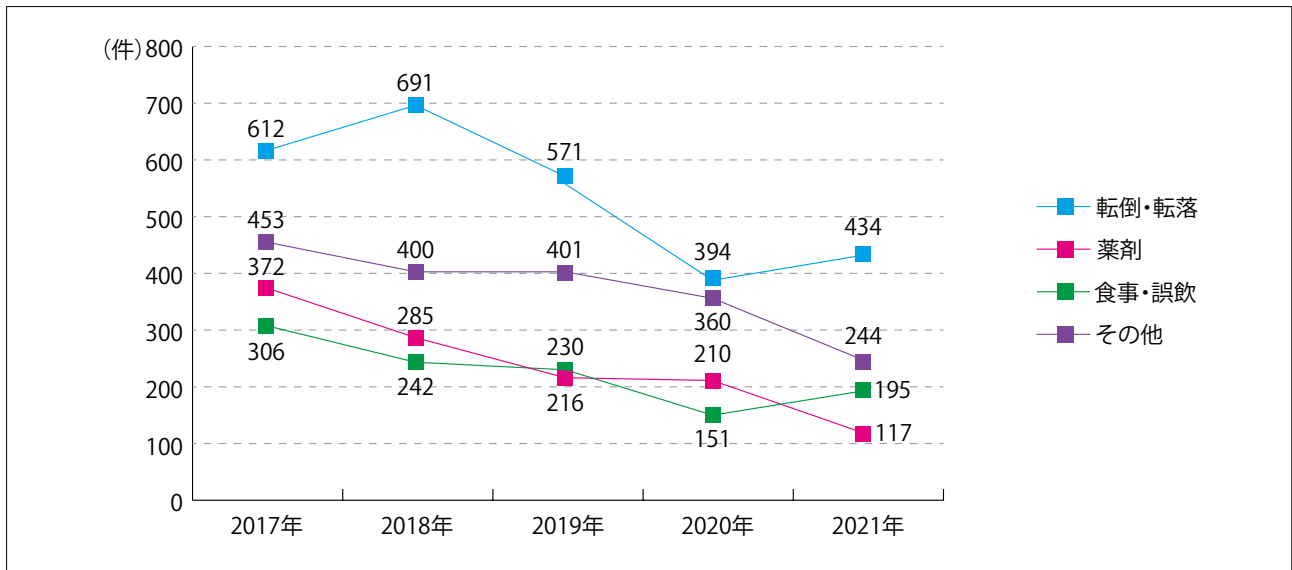


1- VII 院内事故・転倒

①院内事故・転倒件数（入院中） 年別（2017年～2021年）

その他…チューブ抜去、離院・離棟、セラピストによる訓練時間の間違い等



②転倒件数・転倒経験割合・転倒発生率・損傷発生率(2021年) (n=412)

【定義】自分の意思ではなく、身体の足底以外の部分が床についた状態を転倒とする。

【算出方法】 転倒件数＝同一者が2回転倒したら2件

転倒経験者＝同一者が2回転倒したら1件

$$\text{転倒経験者割合} = \frac{\text{分子：転倒経験者}}{\text{分母：入院患者総数}} \times 100 (\text{単位}\%)$$

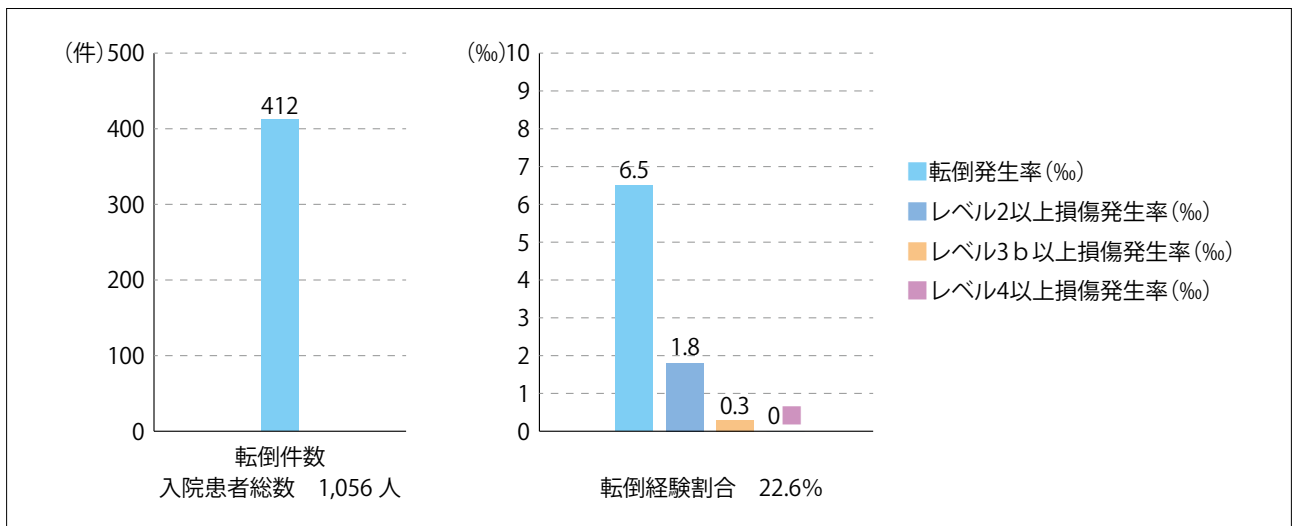
$$\text{転倒発生率} = \frac{\text{分子：入院期間中の転倒延べ回数}}{\text{分母：入院患者延べ人数}} \times 1000 (\text{単位}\%)$$

$$\text{レベル2以上損傷発生率} = \frac{\text{分子：入院期間中のうちレベル2以上の件数}}{\text{分母：入院患者延べ人数}} \times 1000 (\text{単位}\%)$$

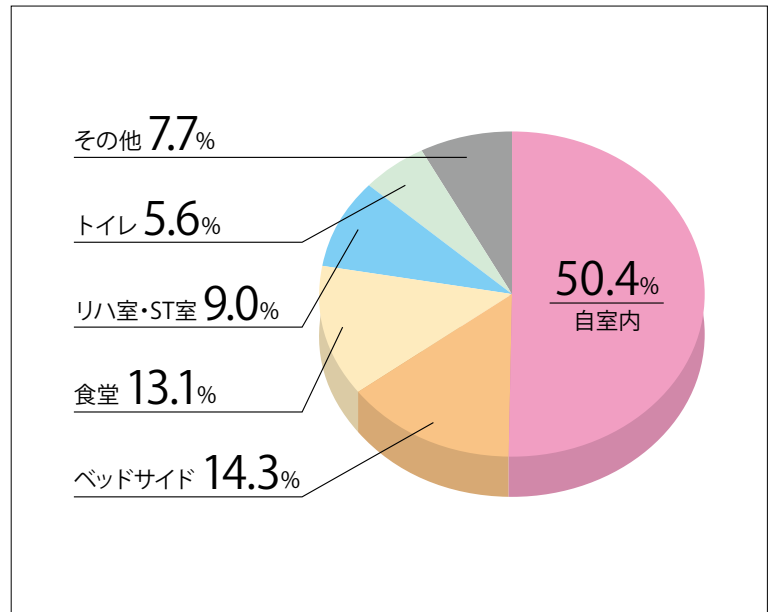
$$\text{レベル3b以上損傷発生率} = \frac{\text{分子：入院期間中のうちレベル3b以上の件数}}{\text{分母：入院患者延べ人数}} \times 1000 (\text{単位}\%)$$

$$\text{レベル4以上損傷発生率} = \frac{\text{分子：入院期間中のうちレベル4以上の件数}}{\text{分母：入院患者延べ人数}} \times 1000 (\text{単位}\%)$$

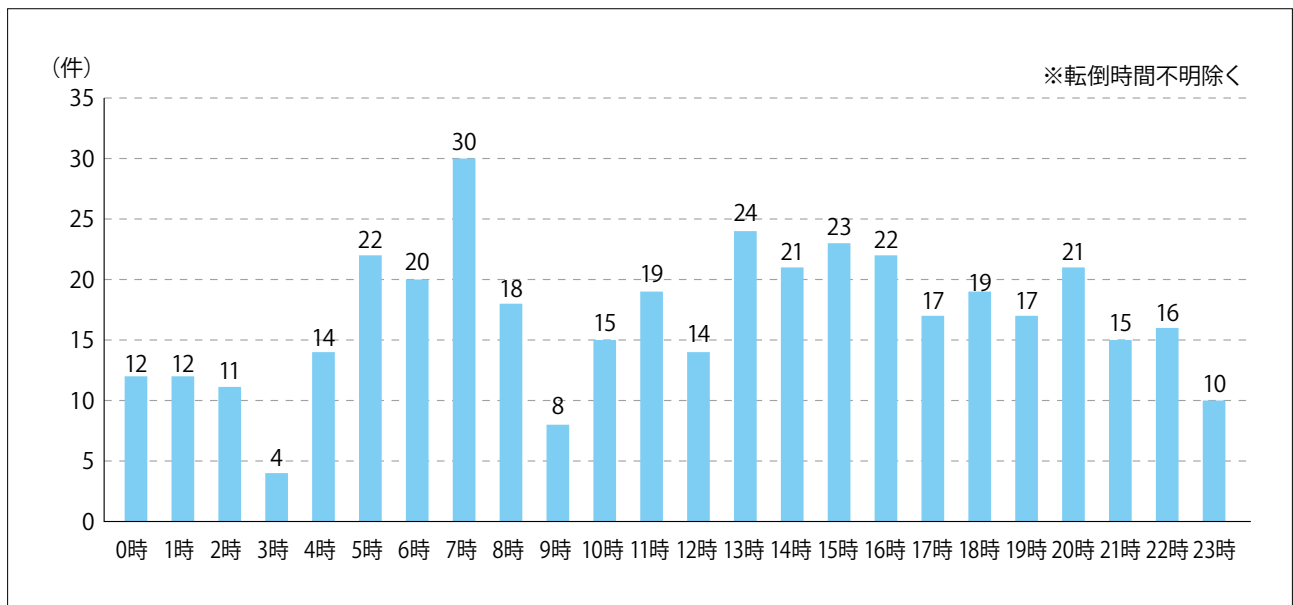
※回復期対象外も含む



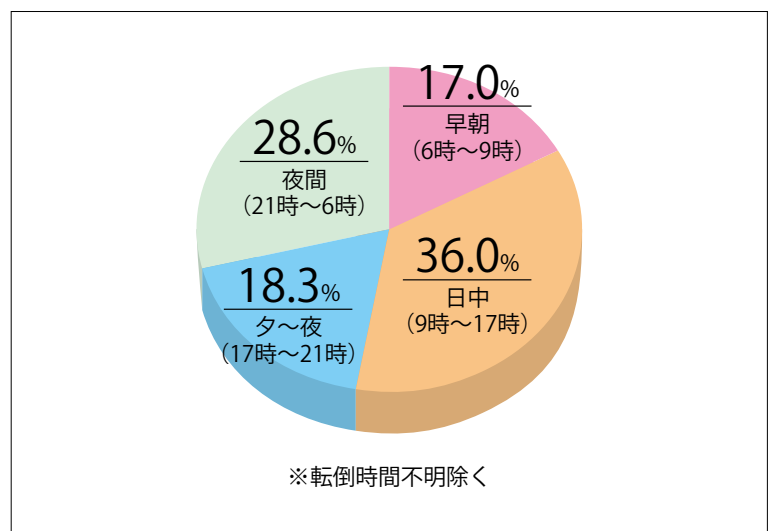
③ 転倒の場所 (n=412)



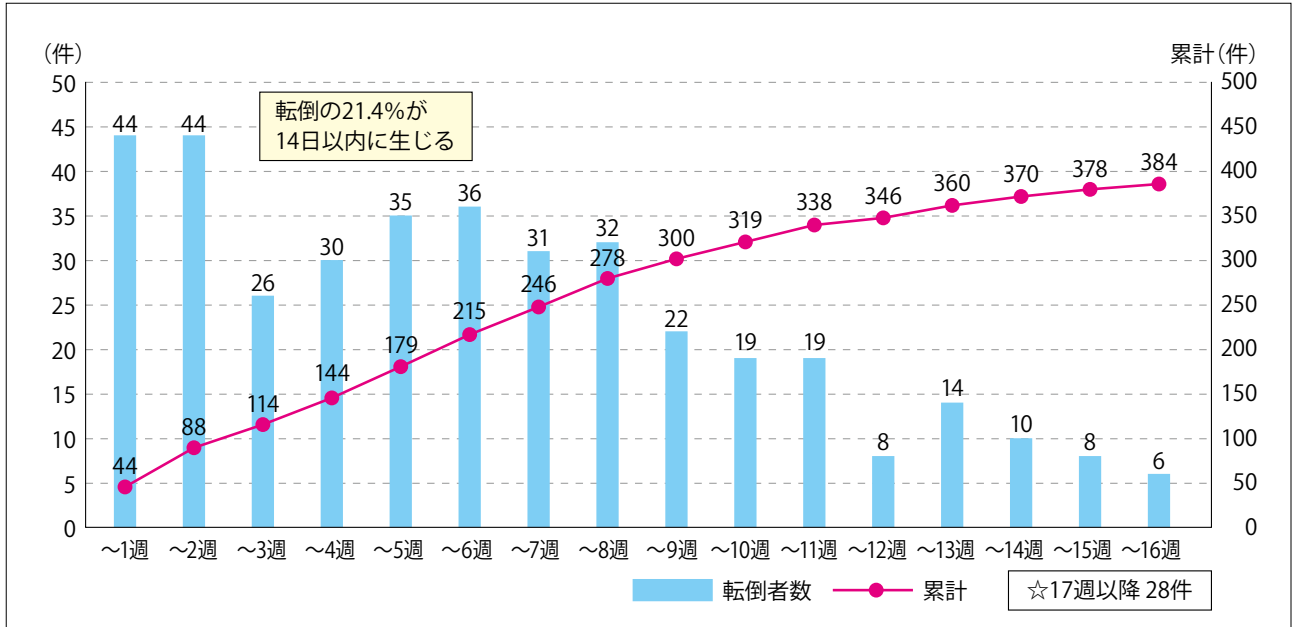
④ 転倒の発生時間・発生件数 (n=404)



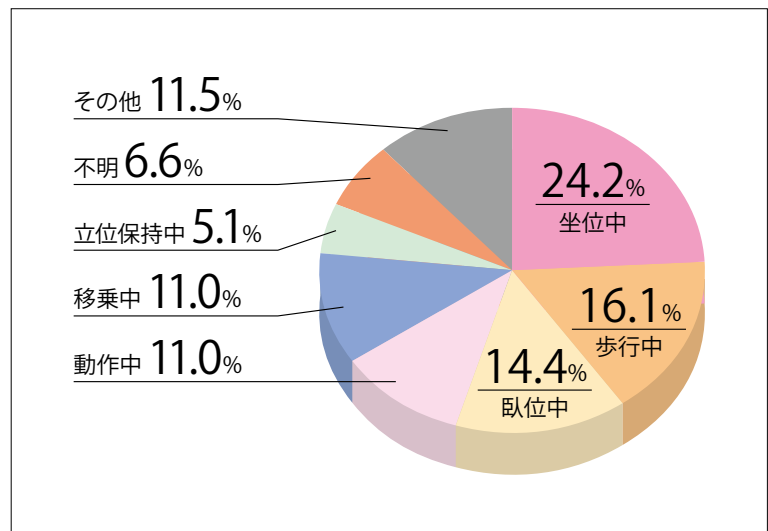
⑤ 転倒の時間帯別・発生割合 (n=404)



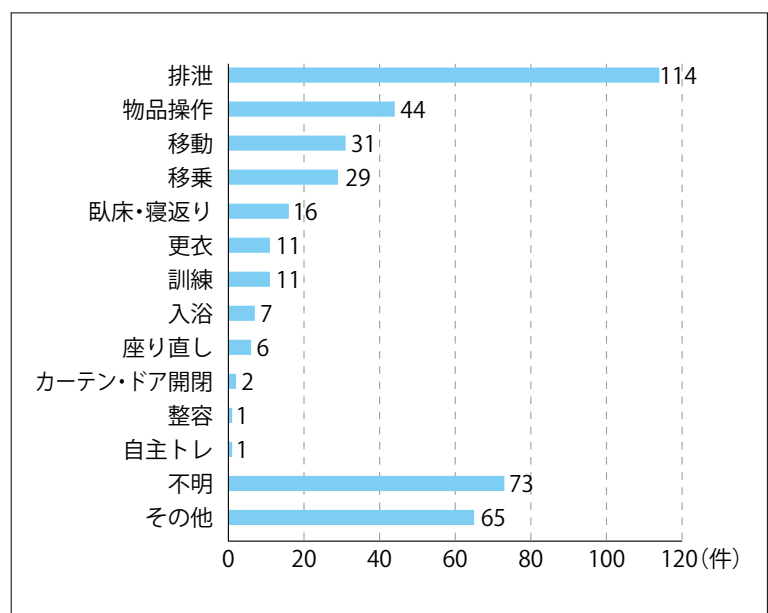
⑥入院から転倒発生までの期間 (n=412)



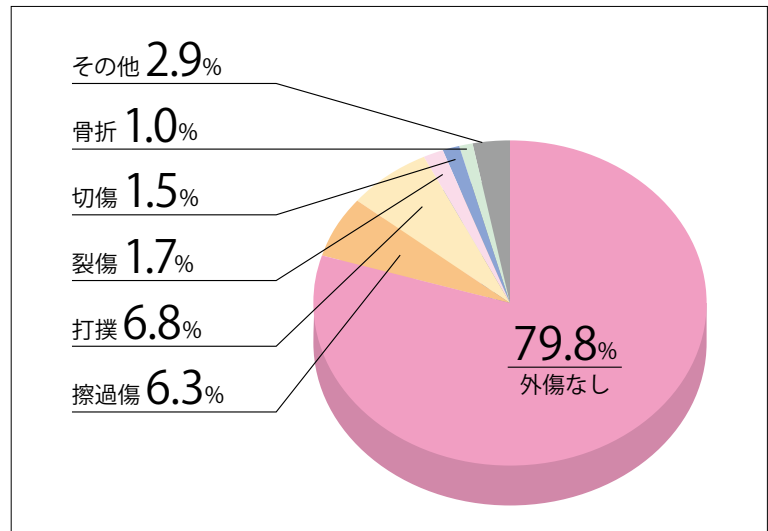
⑦転倒発生時の動作 (n=409)



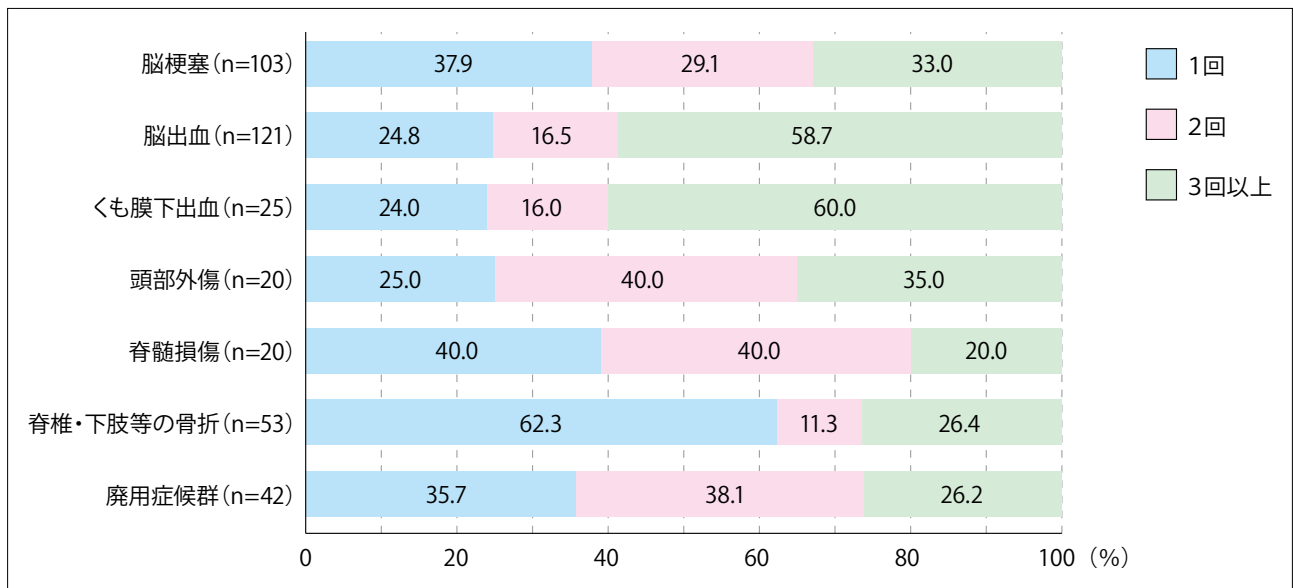
⑧転倒時の行動理由 (n=411)



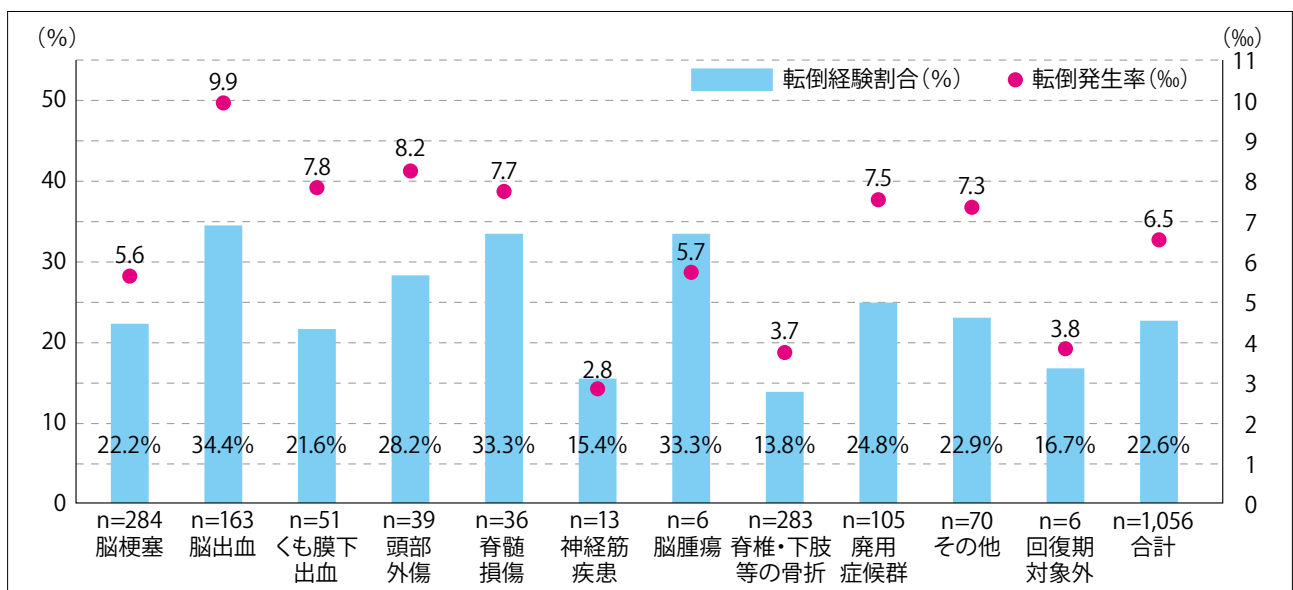
⑨ 転倒後の外傷 (n=410)



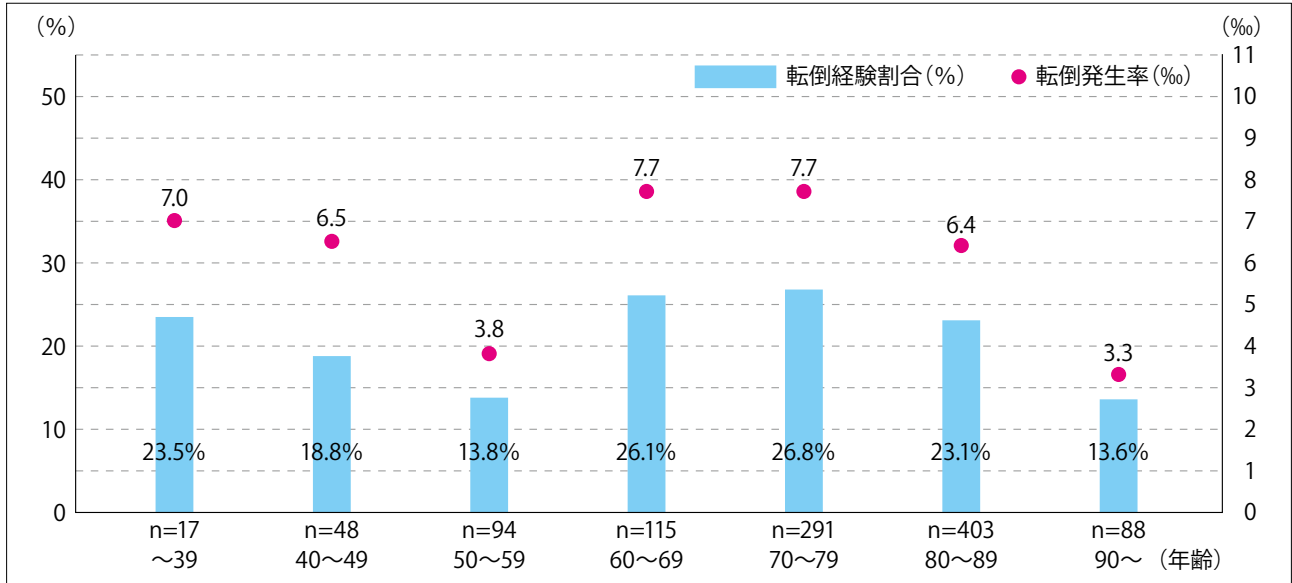
⑩ 疾患別転倒回数の割合 (n=384 ※下記疾患に限定して集計)



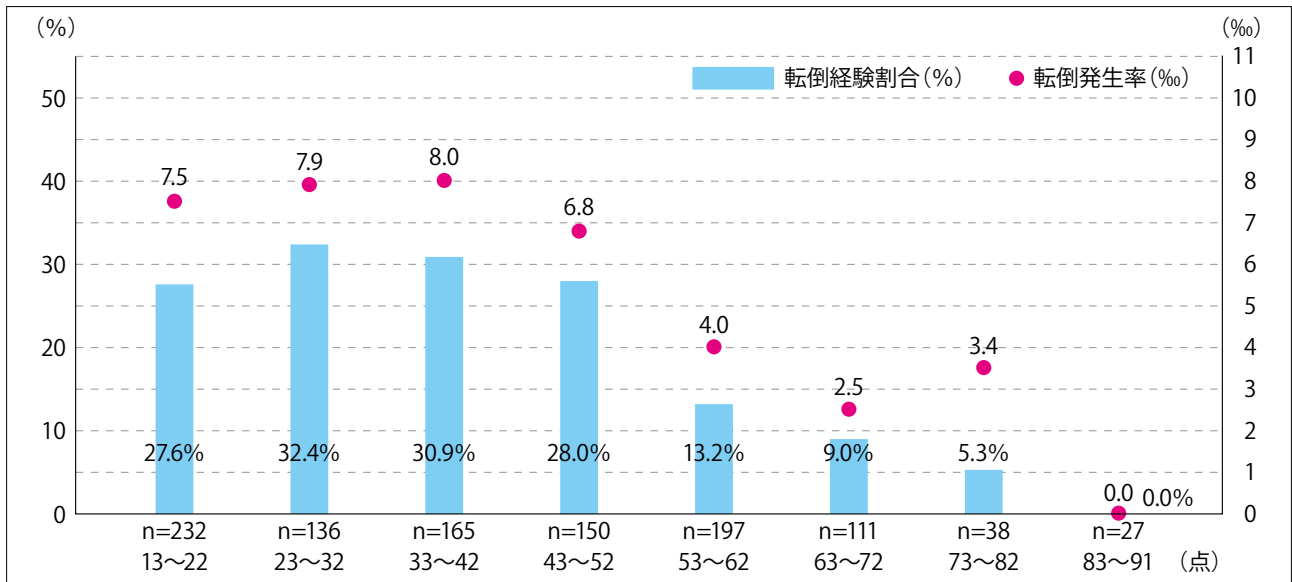
⑪ 疾患別転倒経験割合・転倒発生率 (n=1,056)



⑫年齢別転倒経験割合・転倒発生率 (n=1,056)



⑬入院時 FIM 運動項目 (合計点) 転倒経験割合・転倒発生率 (n=1,056)



⑭入院時 FIM 認知項目 (合計点) 転倒経験割合・転倒発生率 (n=1,056)

