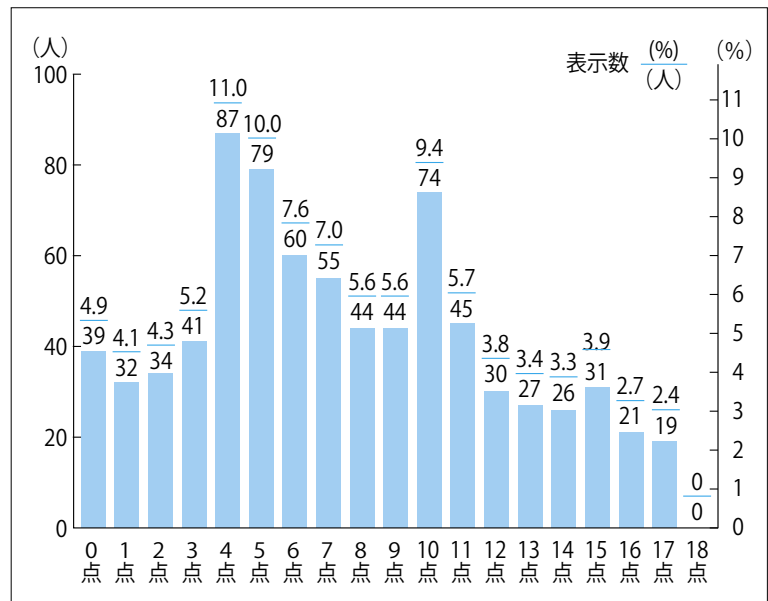


# 1- VI 日常生活機能評価(B項目)

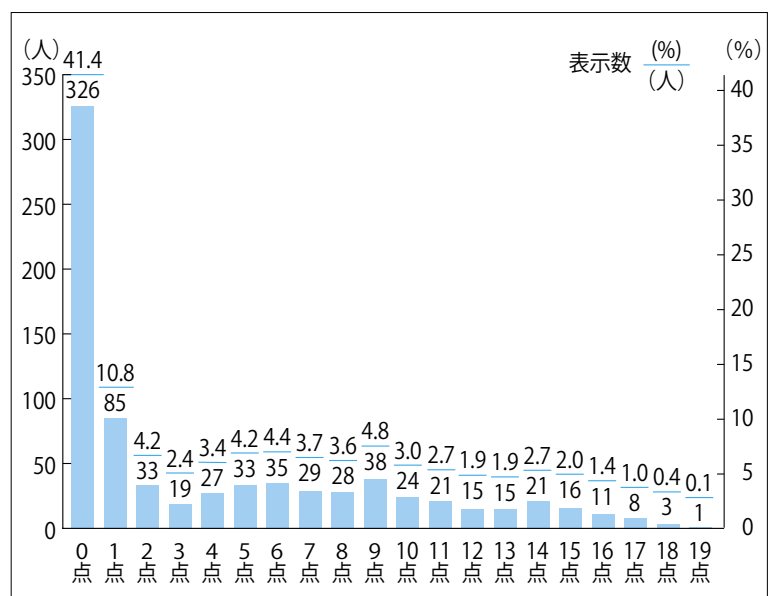
退院患者 (n=788) ※同一者の同一疾患での再入院は1入院として扱っております。

## ①新規入院患者 日常生活機能評価 (n=788)

日常生活機能評価とは…全13項目：合計0点～19点であり、合計点数が高い程、重症の患者さまである事を意味しています。



## ②退院患者 日常生活機能評価 (n=788)



## ③改善度 (入院時10点以上対象のうち4点以上改善した患者の割合) (n=273)

回復期リハビリテーション病棟に入院した患者さまのうち入院時の判定で10点以上であった患者さまが退院時に4点以上改善した割合です。

