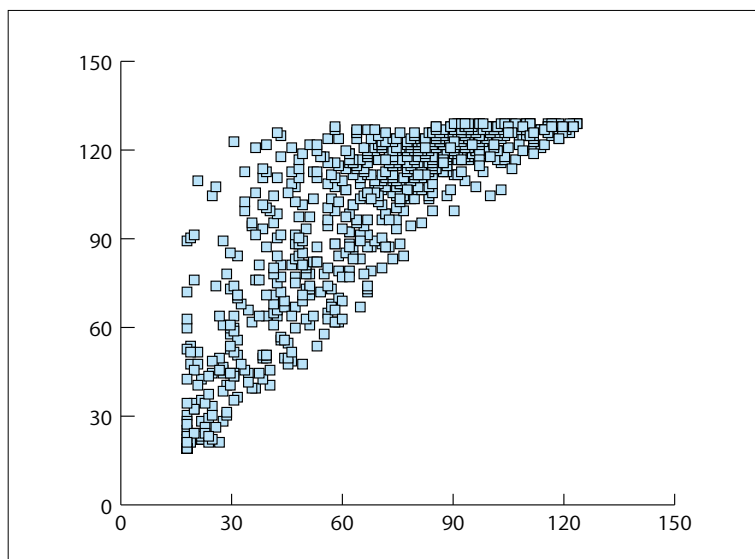


1- V リハビリによる改善

船橋市立リハビリテーション病院
臨床インディケーター 2017

① FIM 入院時・退院時の散布図 (n=804)

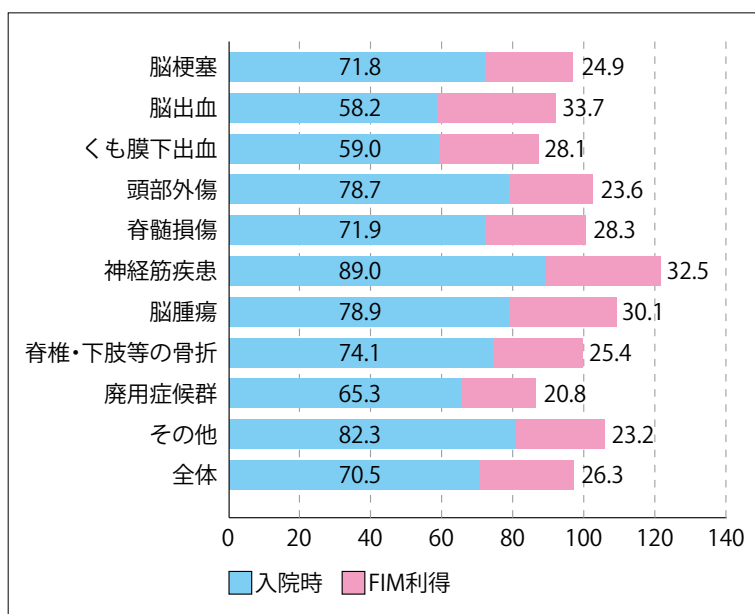
日常生活の自立度の指標であるFIM (Functional Independence Measure) の利得 (退院時 FIM - 入院時 FIM) は平均で 26.3 点改善しました。



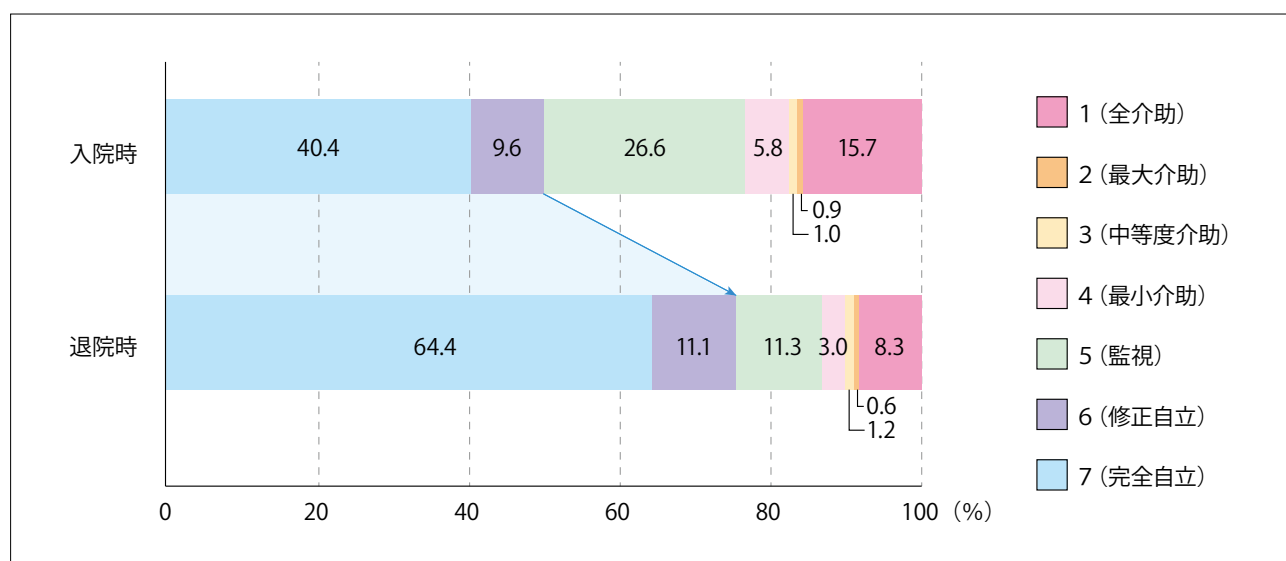
② ADL の改善 (疾患別) (n=804)

FIM 利得算出方法

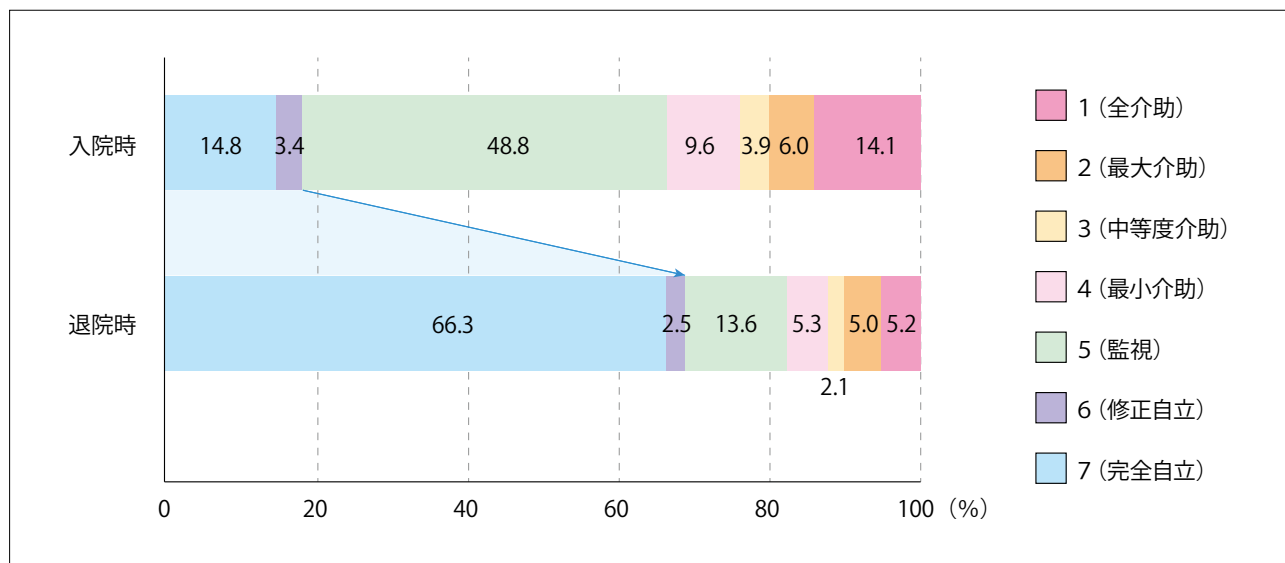
= 退院時 FIM - 入院時 FIM



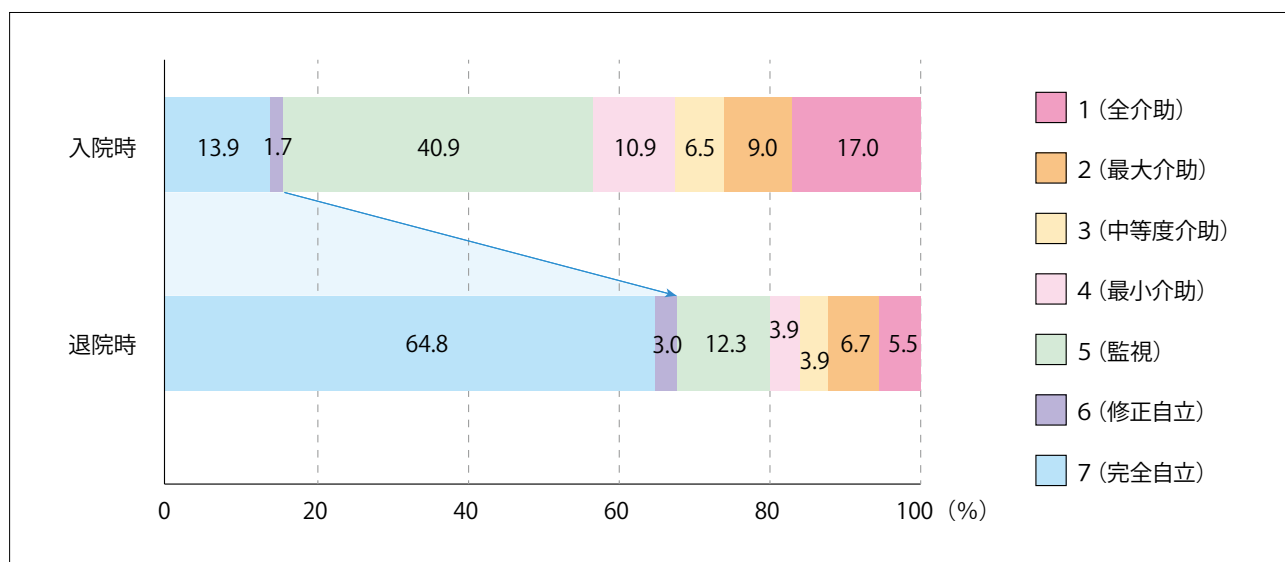
③ 食事 (n=804)



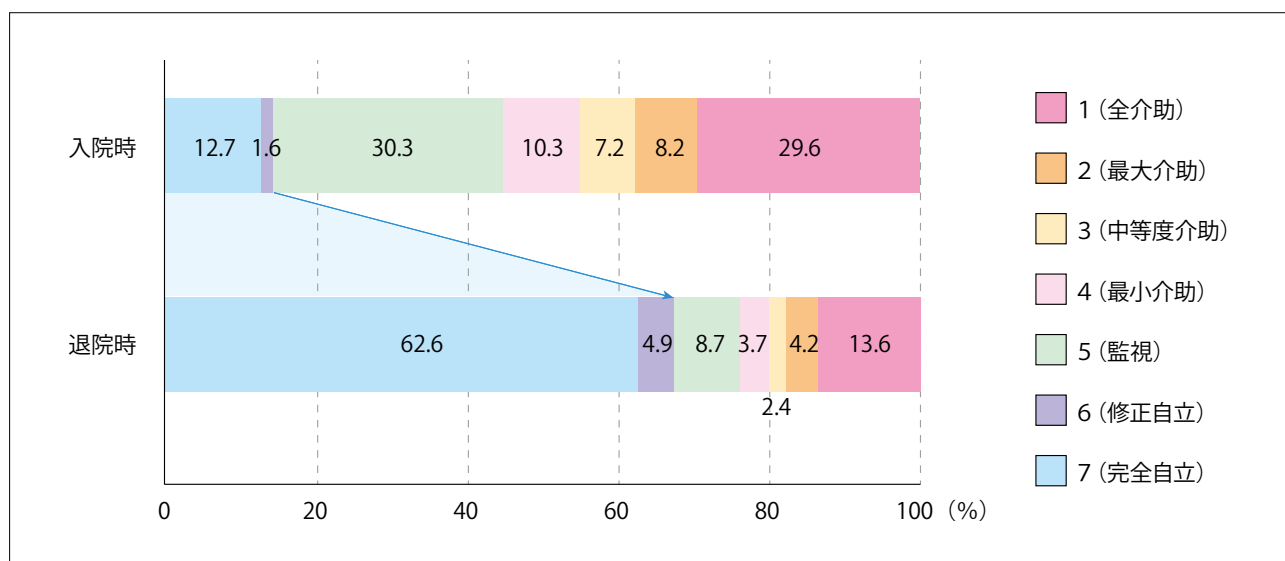
④整容 (n=804)



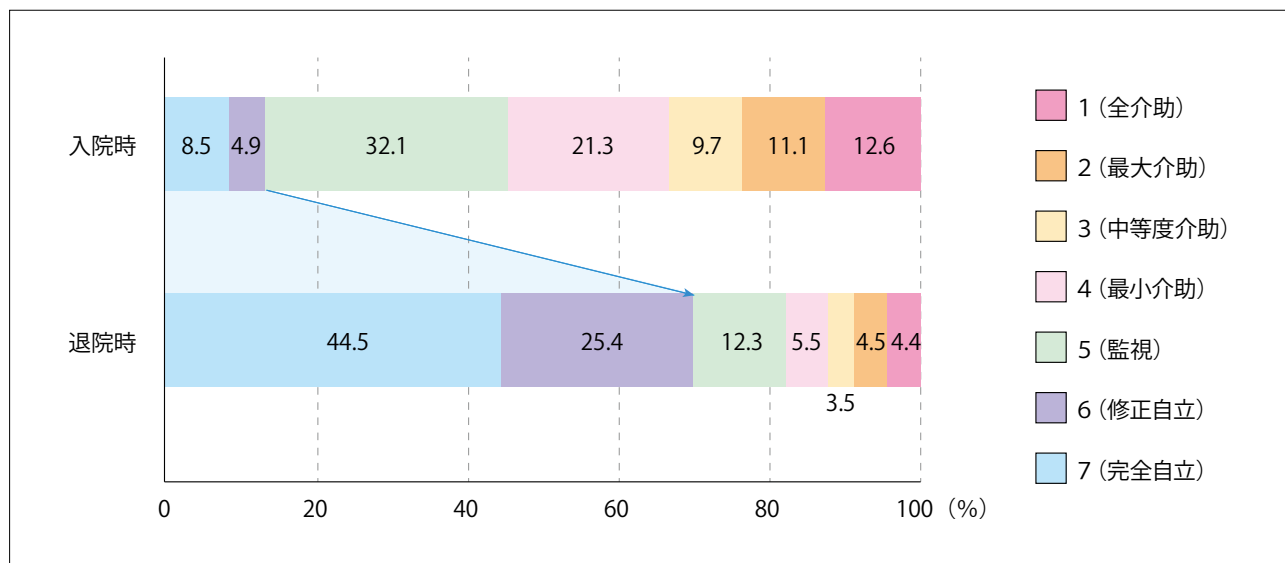
⑤更衣上 (n=804)



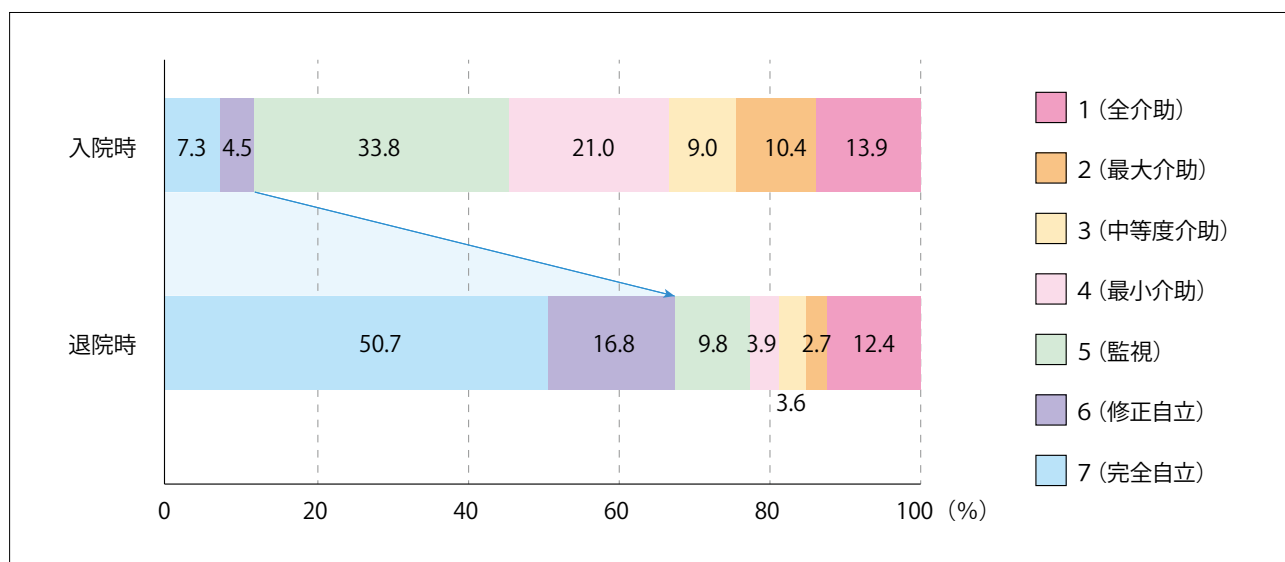
⑥更衣下 (n=804)



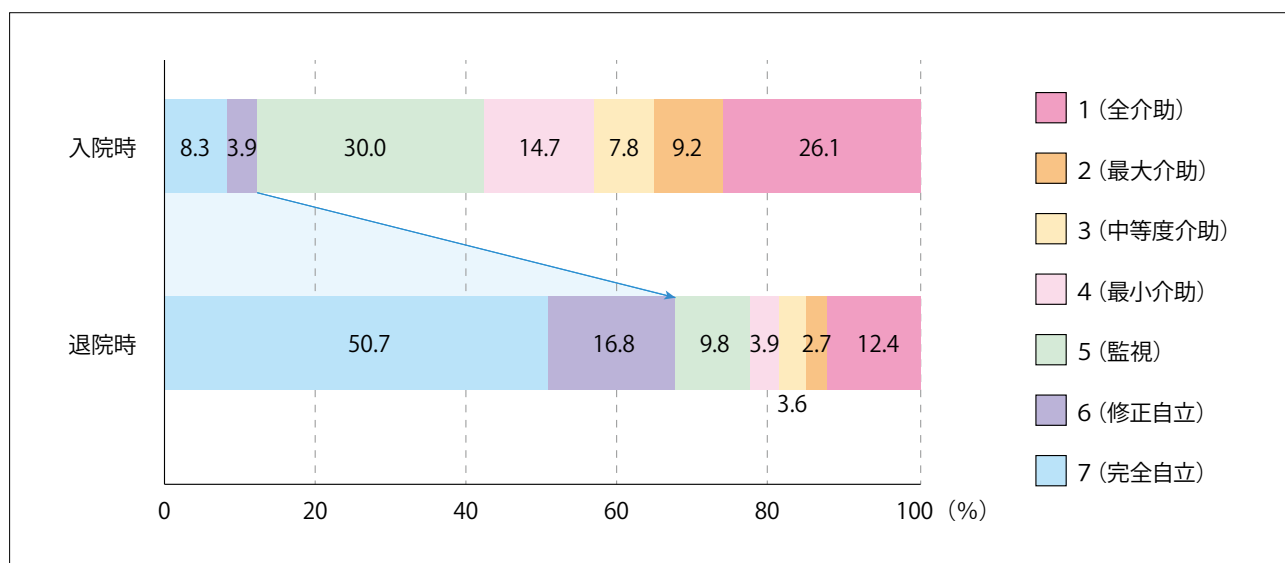
⑦ベッド移乗 (n=804)



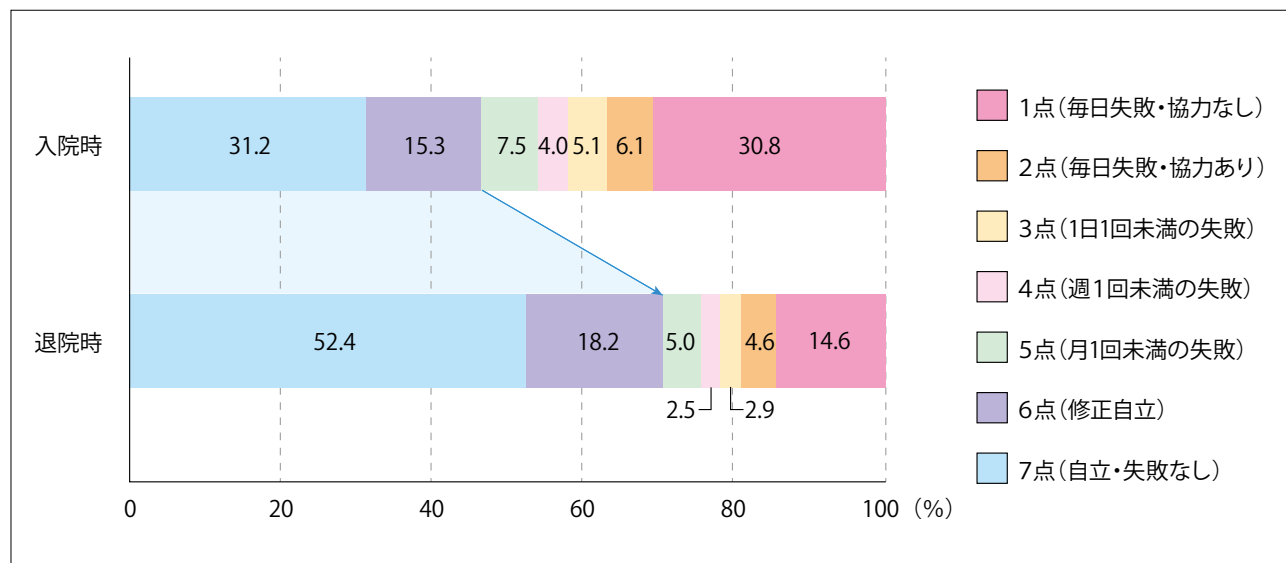
⑧トイレ移乗 (n=804)



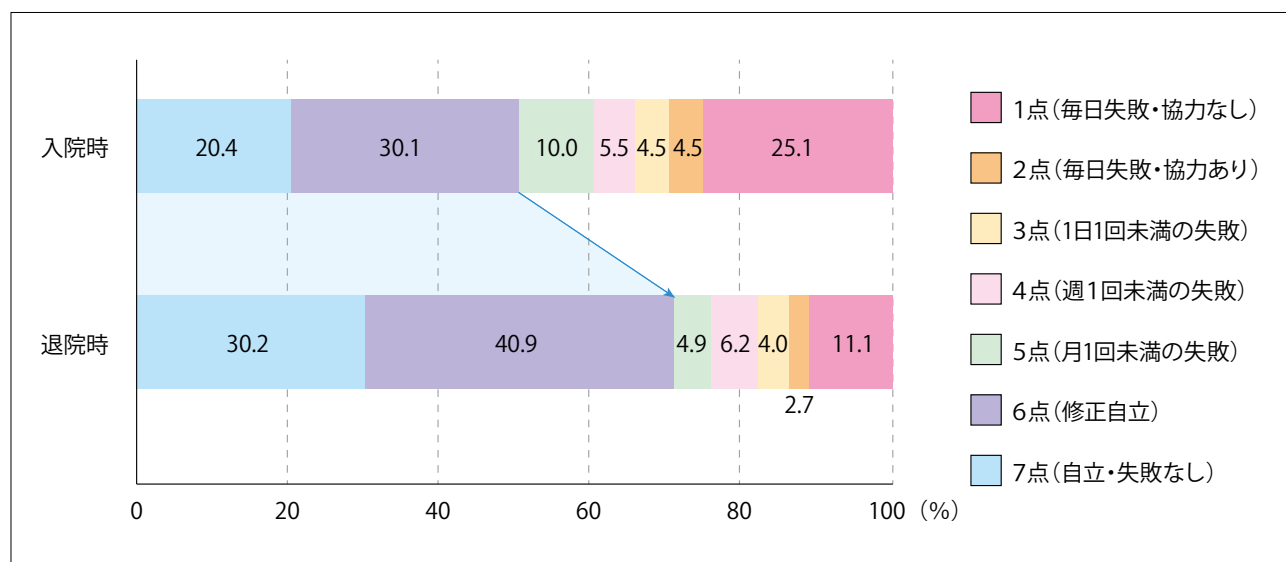
⑨トイレ動作 (n=804)



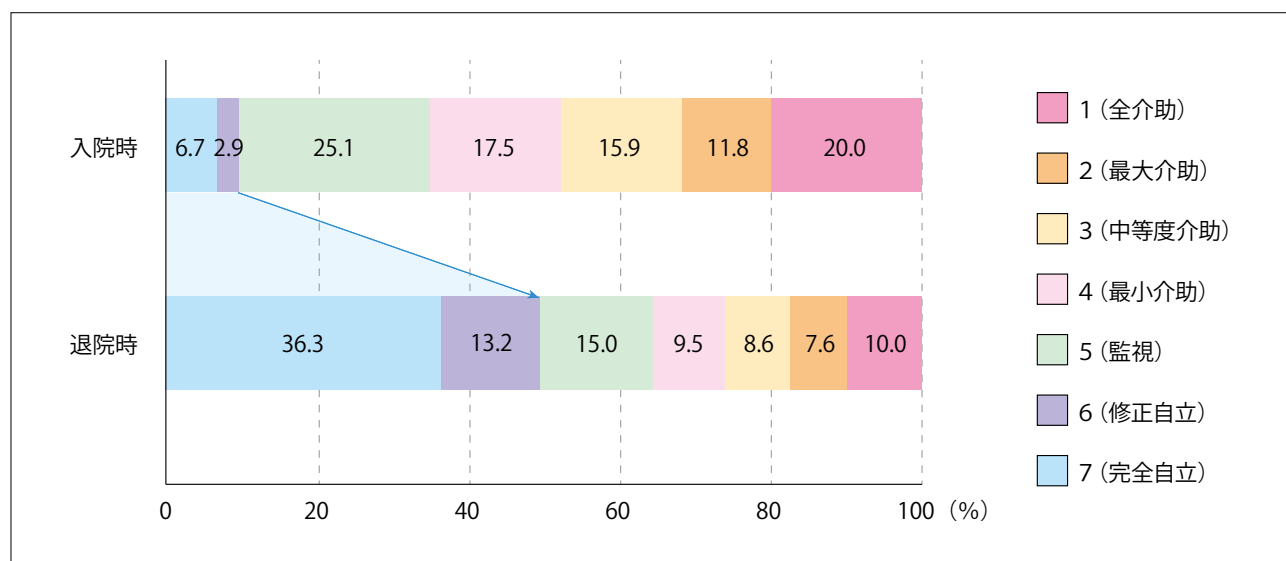
⑩排尿コントロール (n=804)



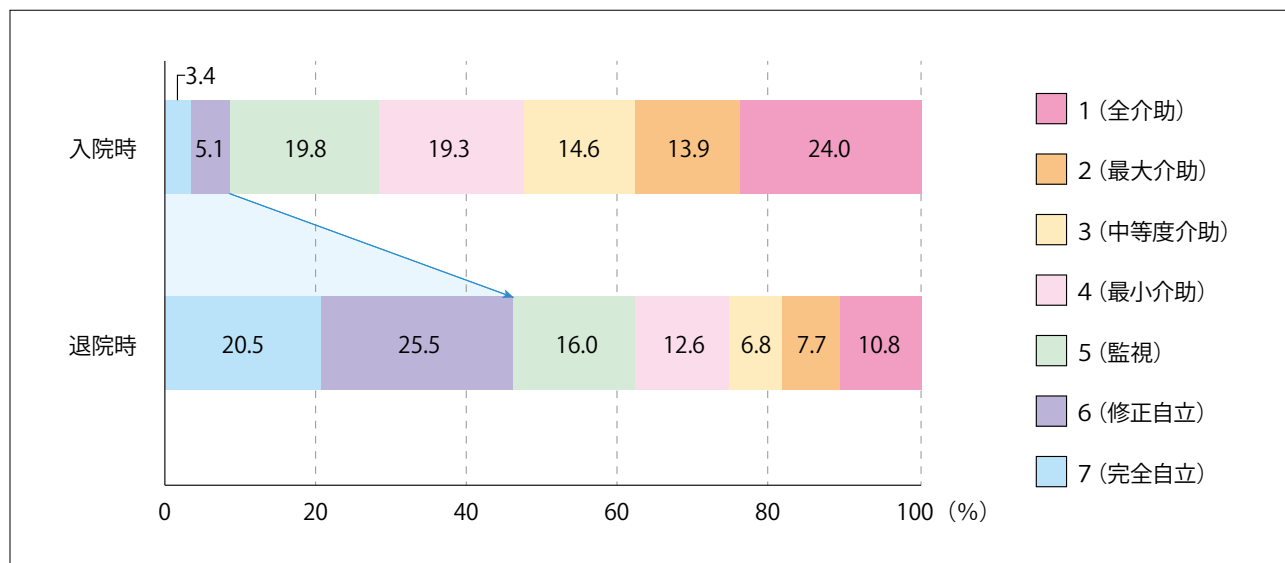
⑪排便コントロール (n=804)



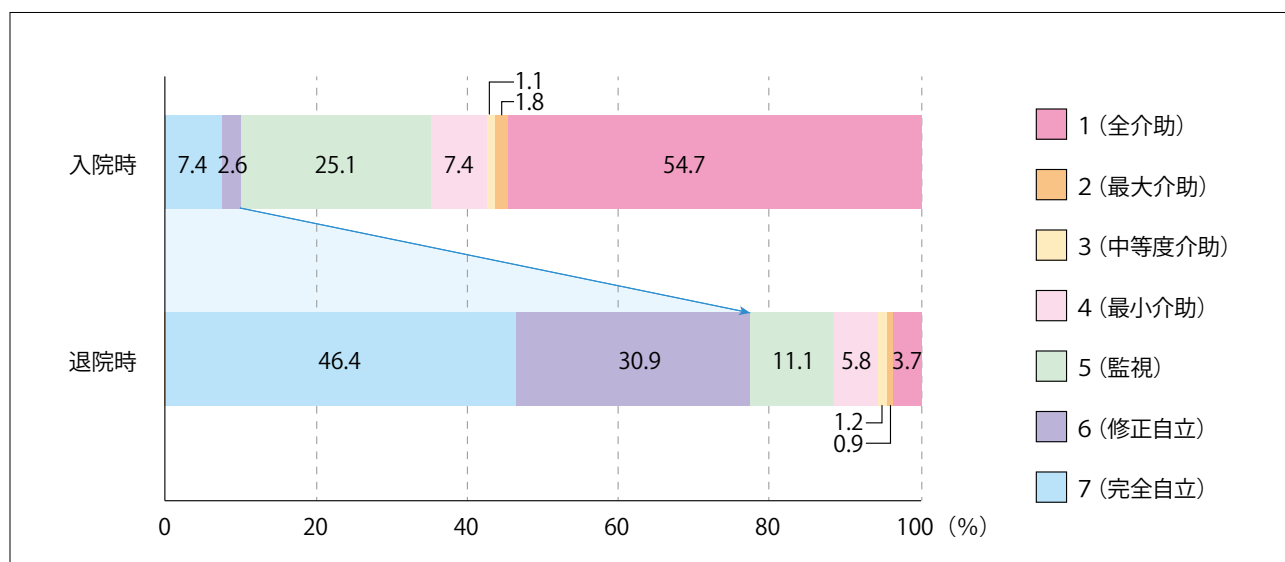
⑫清拭 (n=804)



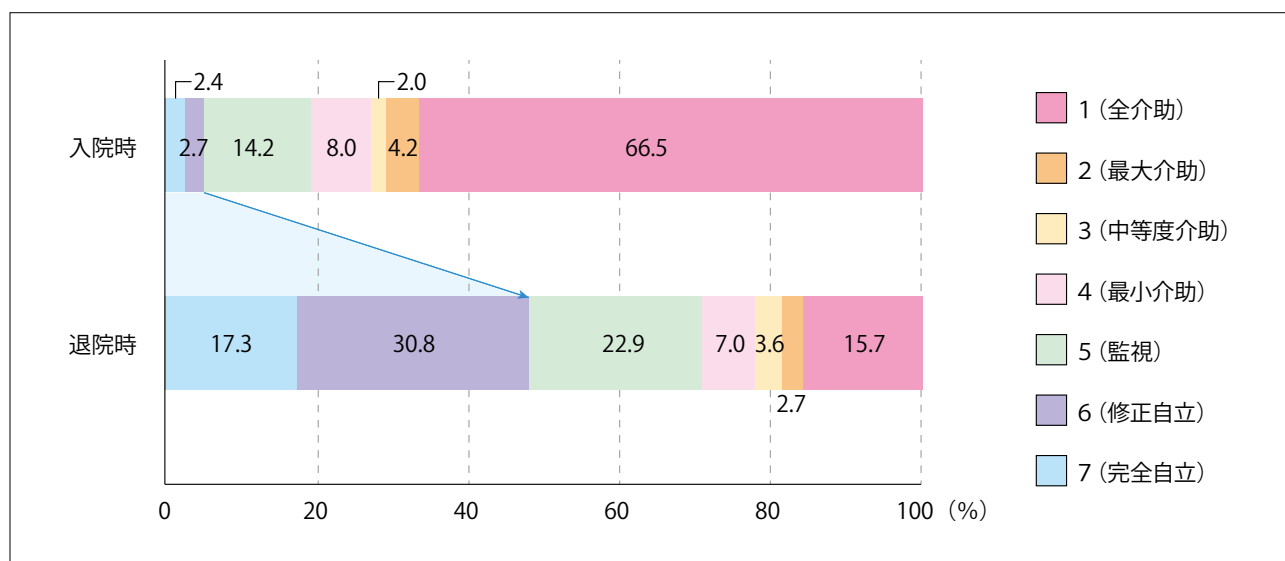
⑬浴槽移乗 (n=804)



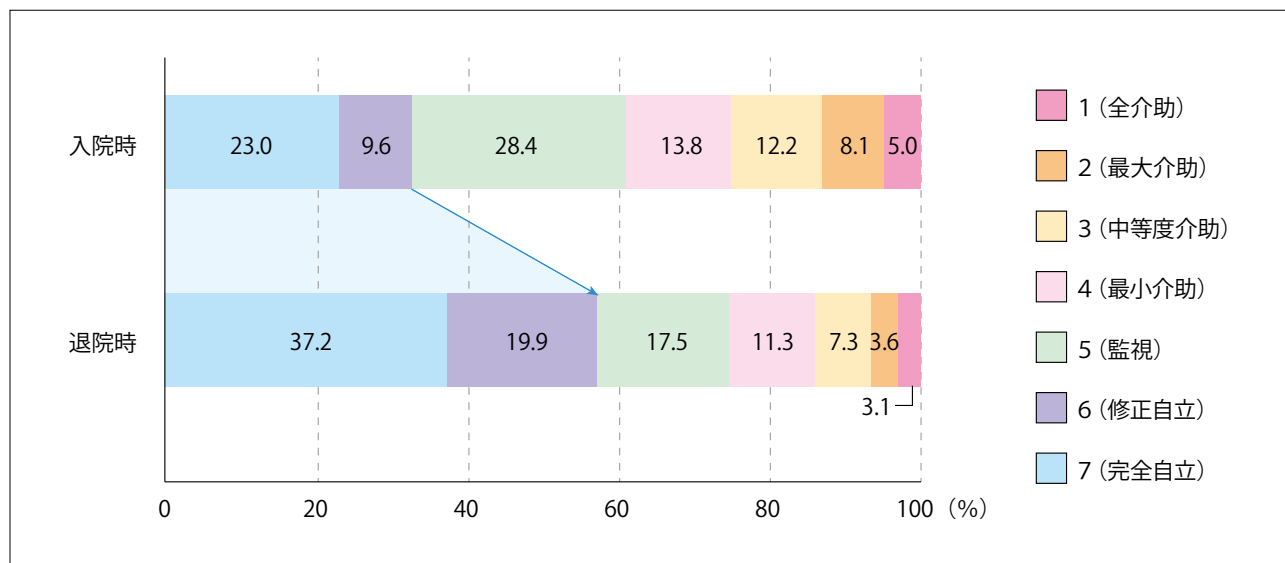
⑭移動 (歩行) (n=569)



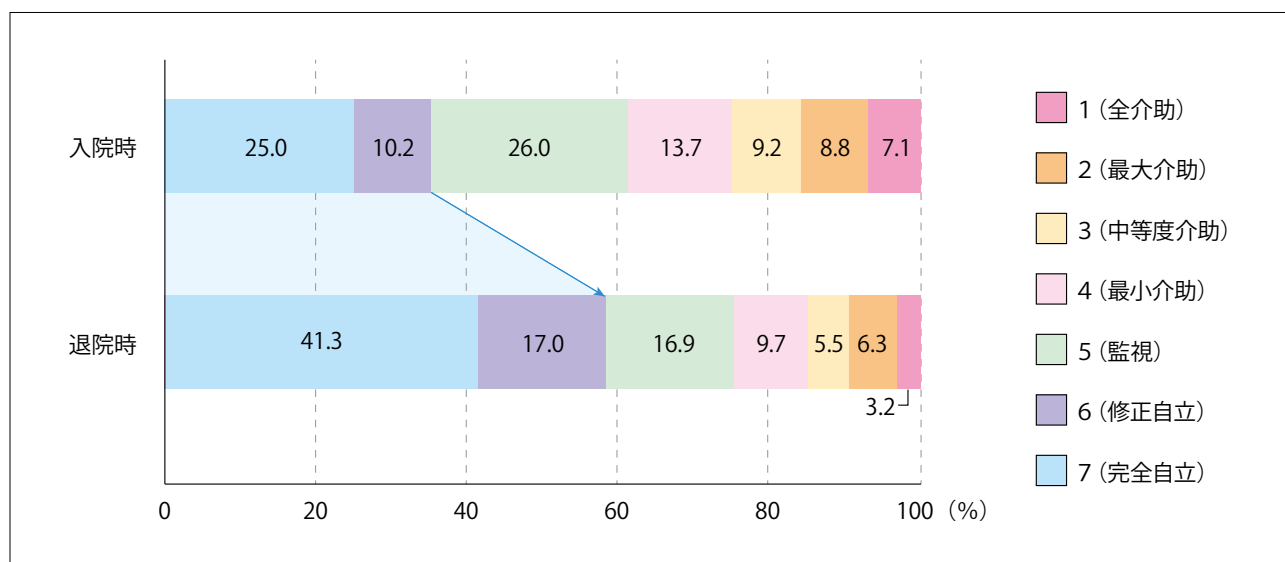
⑮階段 (n=804)



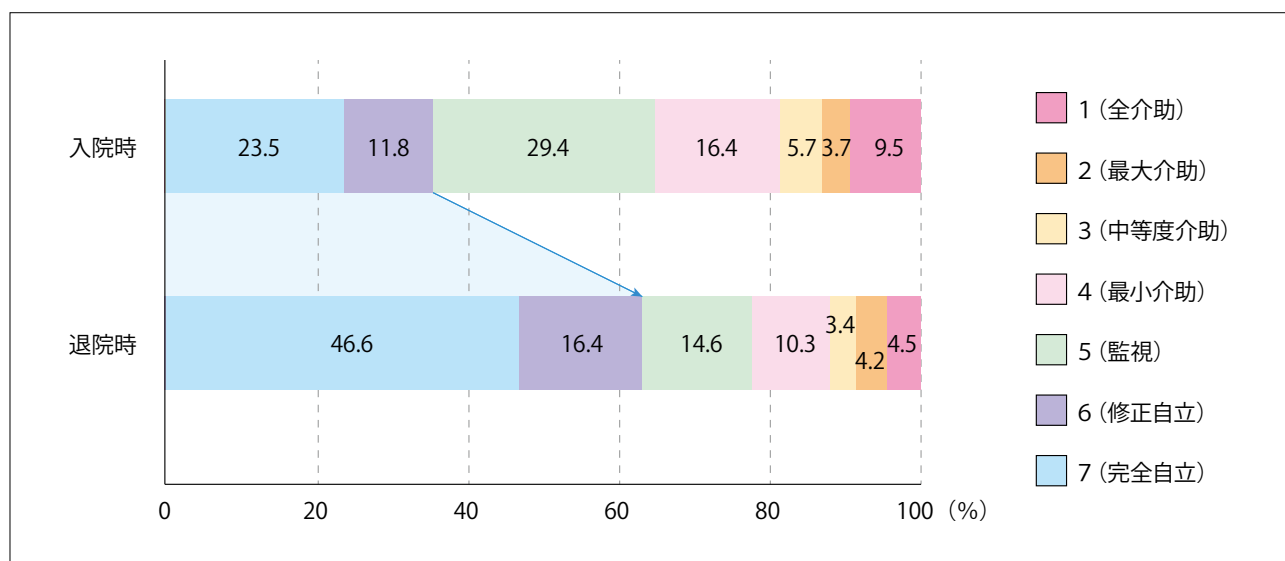
⑩言語理解 (n=804)



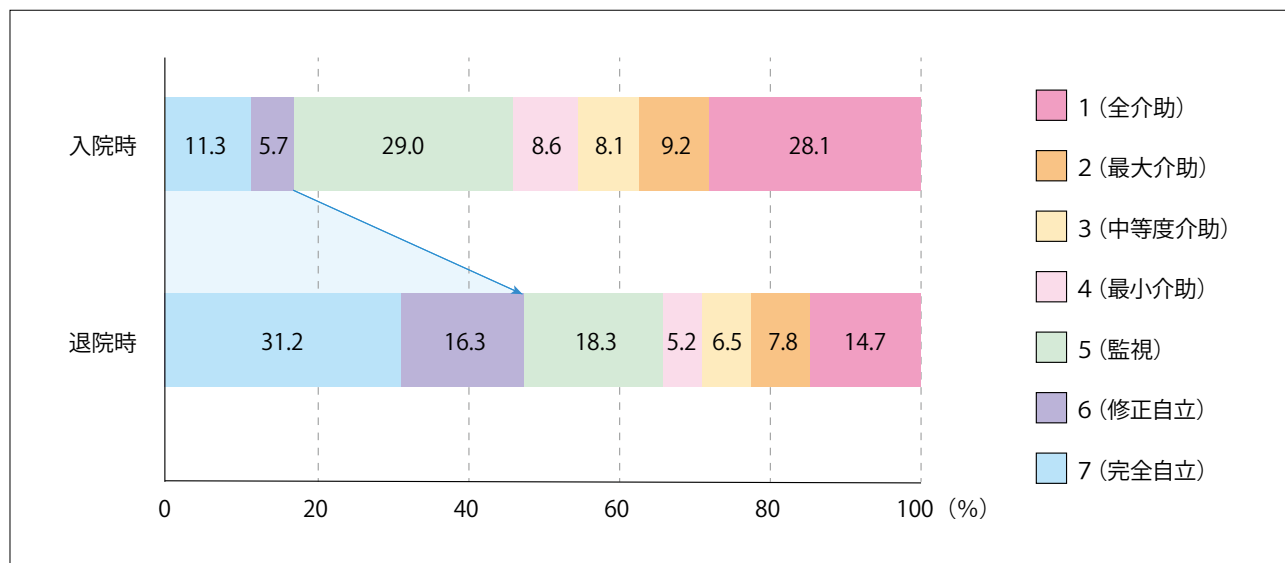
⑪言語表出 (n=804)



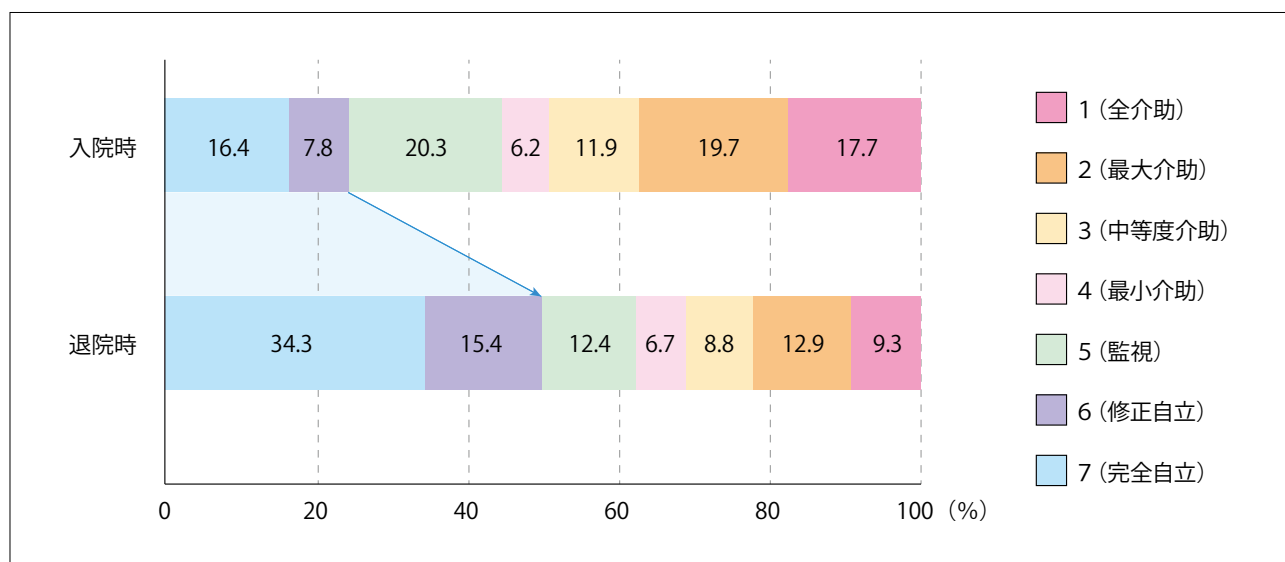
⑫社会的交流 (n=804)



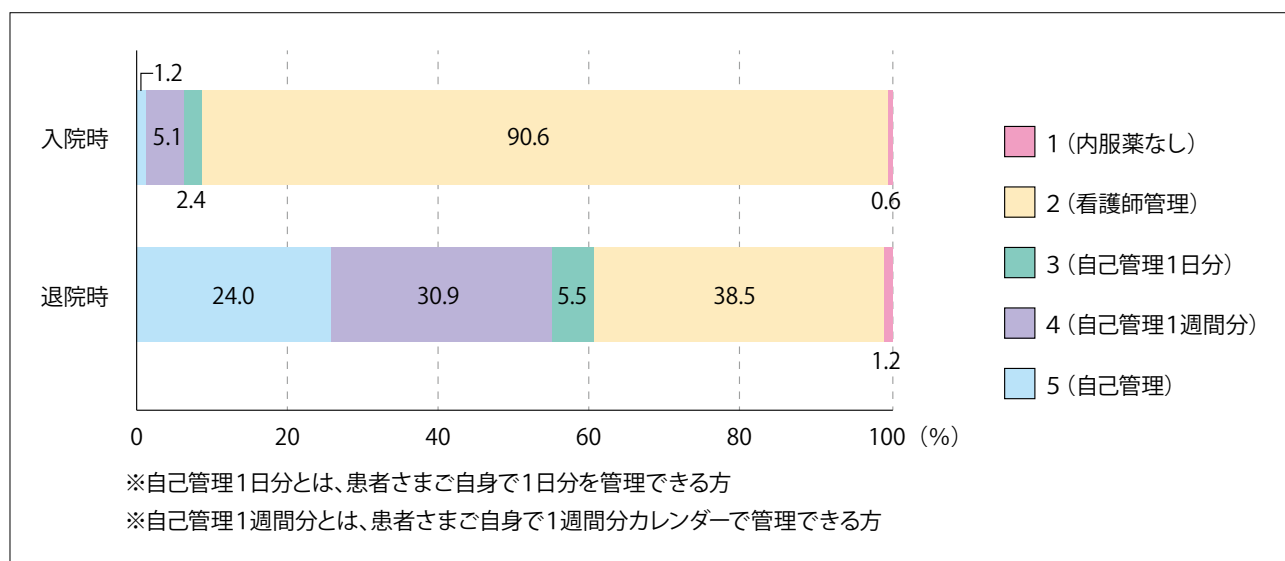
⑱問題解決 (n=804)



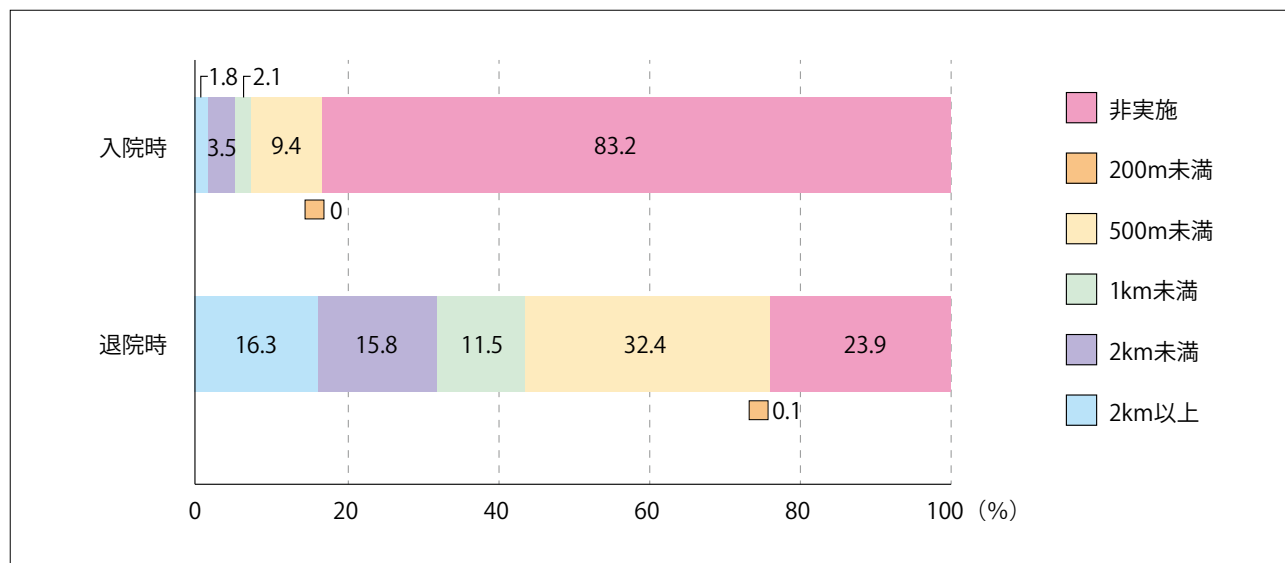
㉑記憶 (n=804)



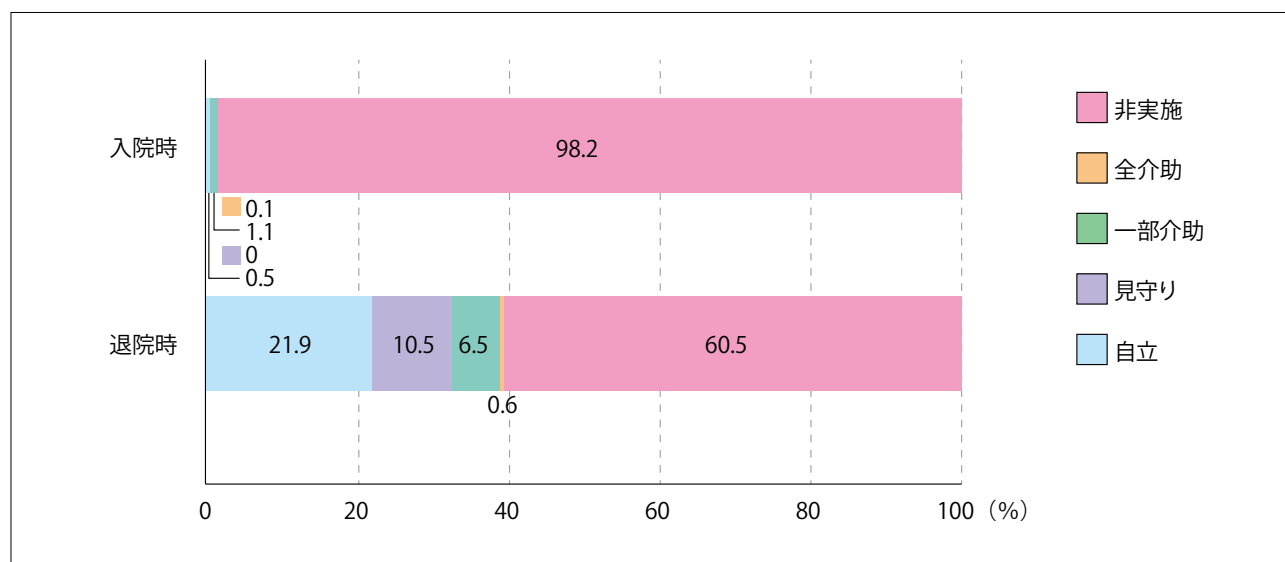
㉒内服管理：入院時「看護師管理」が退院時に看護師管理・自己管理1日分・自己管理1週間分・自己管理 (n=780)



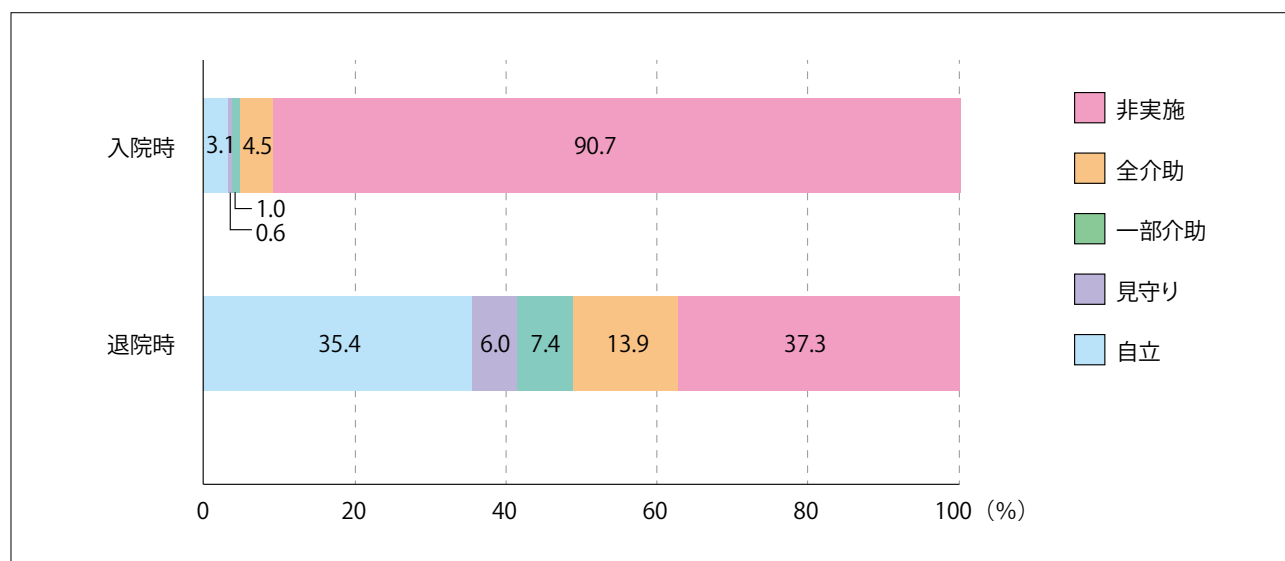
②②屋外歩行：入院時「非実施」が退院時に「非実施」「200m未満」「500m未満」「1km未満」「2km未満」「2km未満」(n=799)



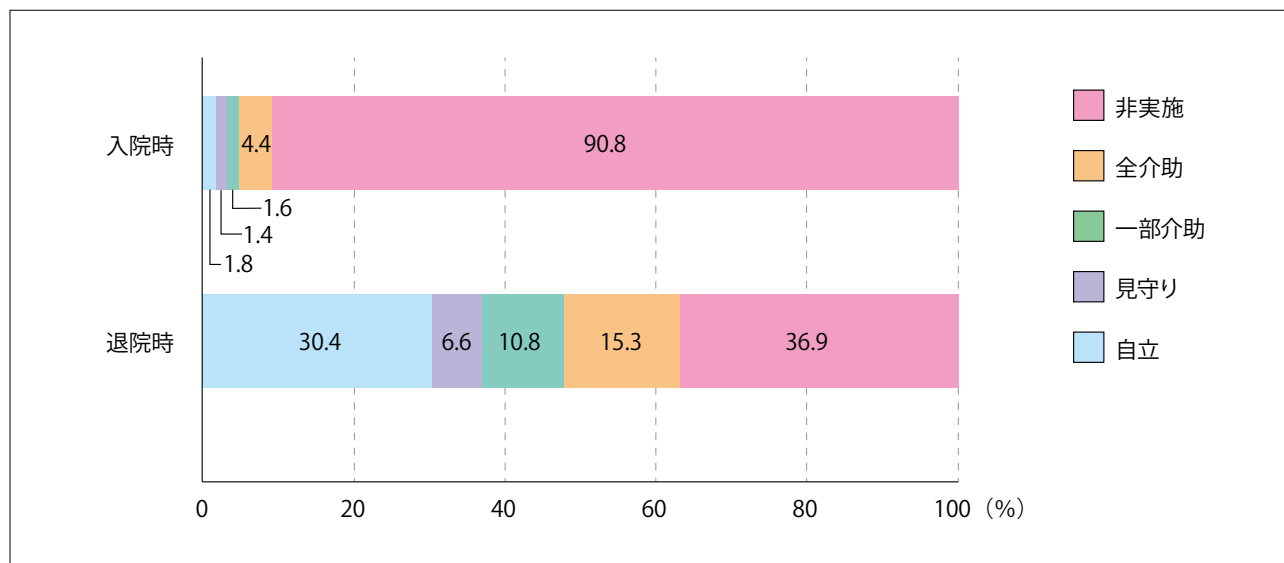
②③公共交通機関：入院時「非実施」が退院時に全介助・一部介助・見守り・自立 (n=799)



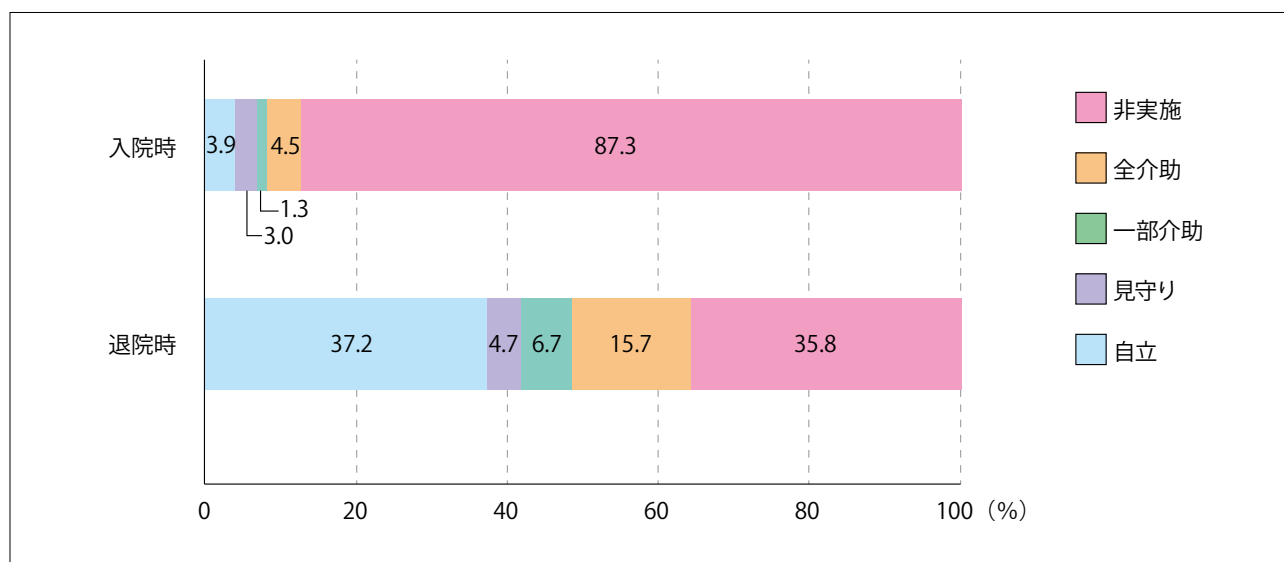
②④買い物・金銭管理：入院時「非実施」が退院時に全介助・一部介助・見守り・自立 (n=794)



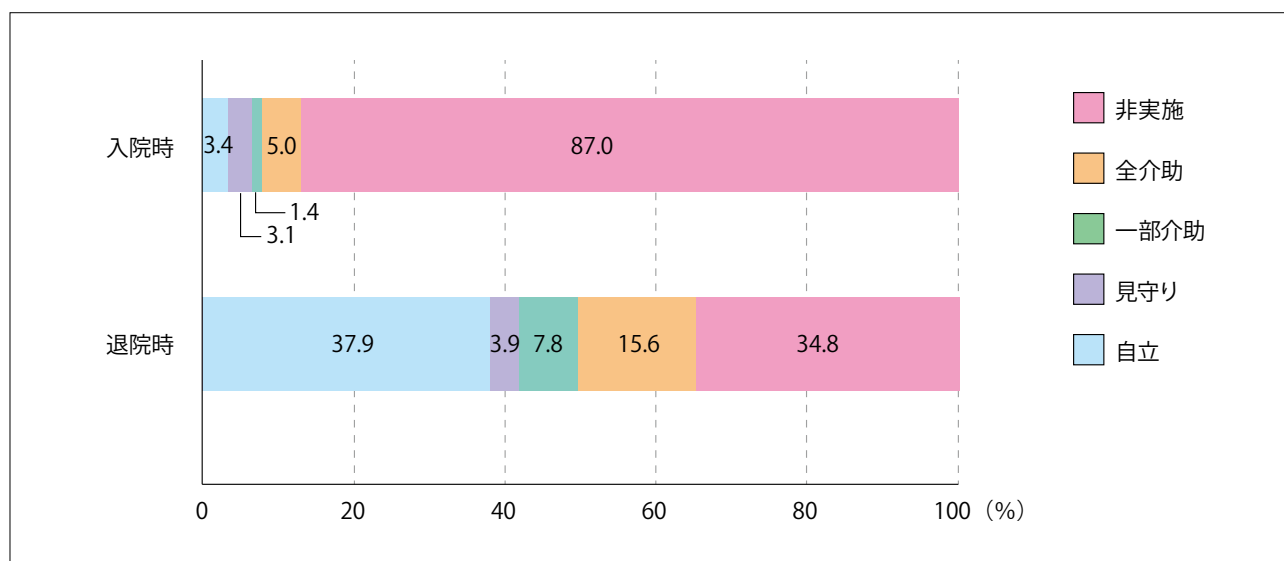
②⑤調理・炊事:入院時「非実施」が退院時に全介助・一部介助・見守り・自立 (n=793)



②⑥掃除:入院時「非実施」が退院時に全介助・一部介助・見守り・自立 (n=794)



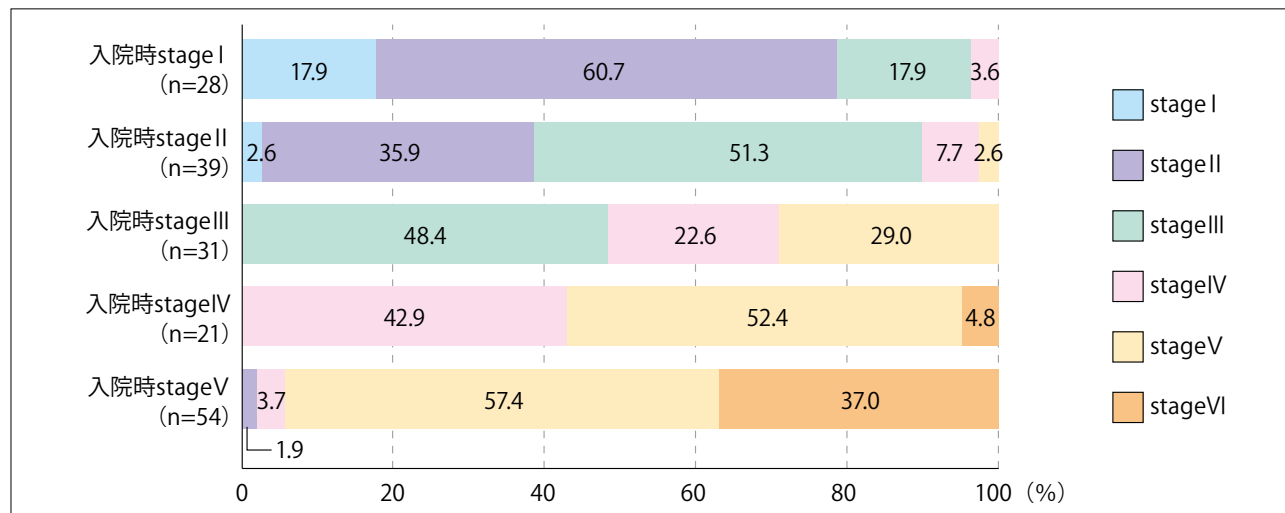
②⑦洗濯:入院時「非実施」が退院時に全介助・一部介助・見守り・自立 (n=794)



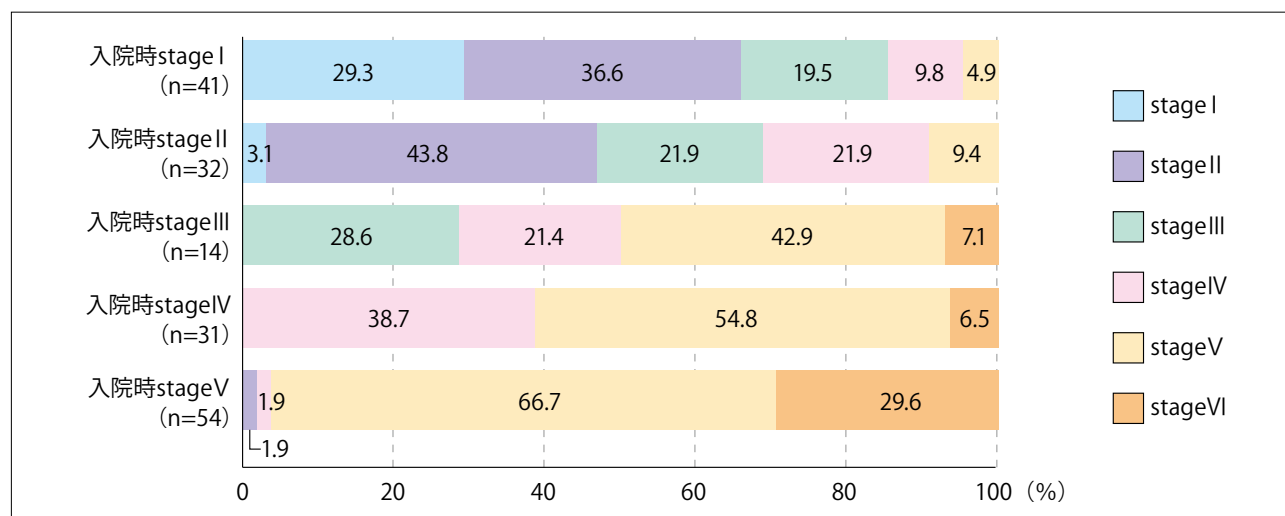
㊸ Brunnstrom stage (n=237)

Br.Stage (Brunnstrom stage : ブルンストローム ステージ) とは、脳卒中などによる片麻痺患者の、上肢・手指・下肢の運動麻痺を評価するために使用される指標です。その経過を追うことで、回復過程を知ることができます。麻痺の程度はⅠ（完全麻痺）～Ⅵ（ほぼ正常）で評価されます。

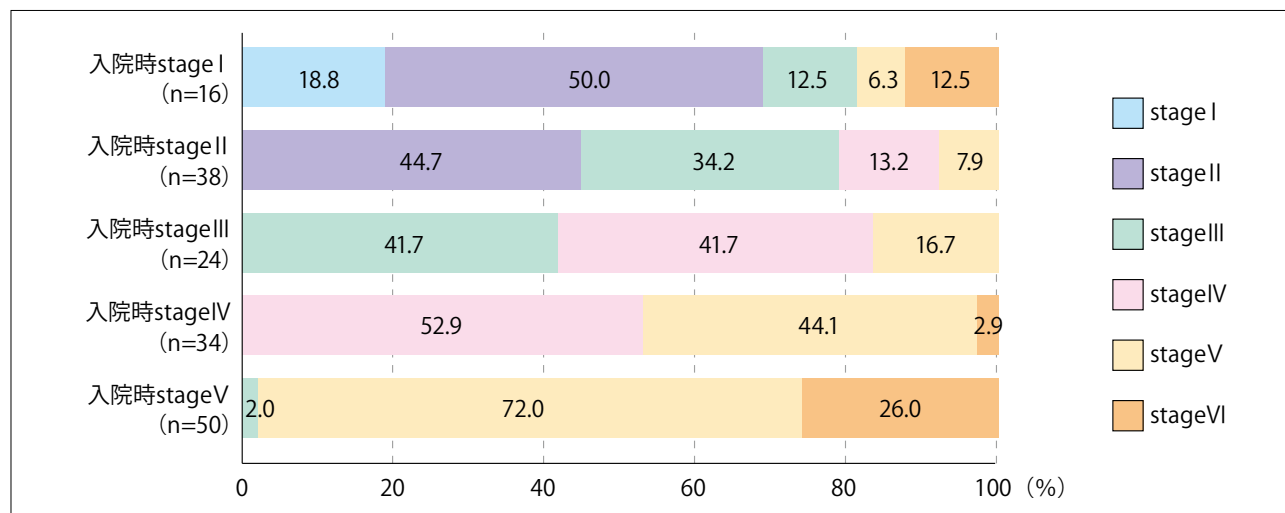
退院時 上肢 Br.Stage (n=173)



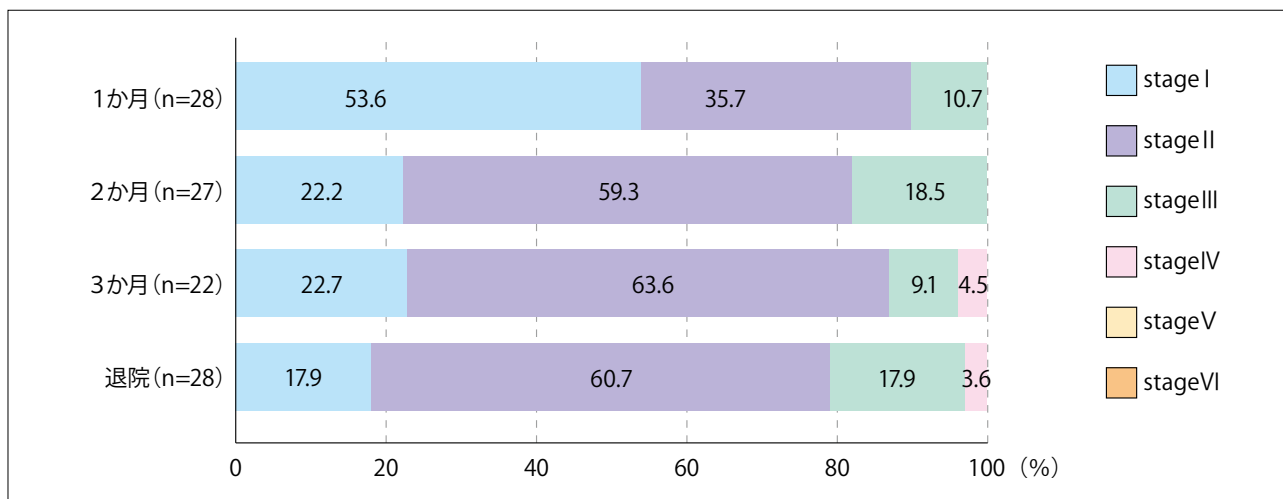
退院時 手指 Br.Stage (n=172)



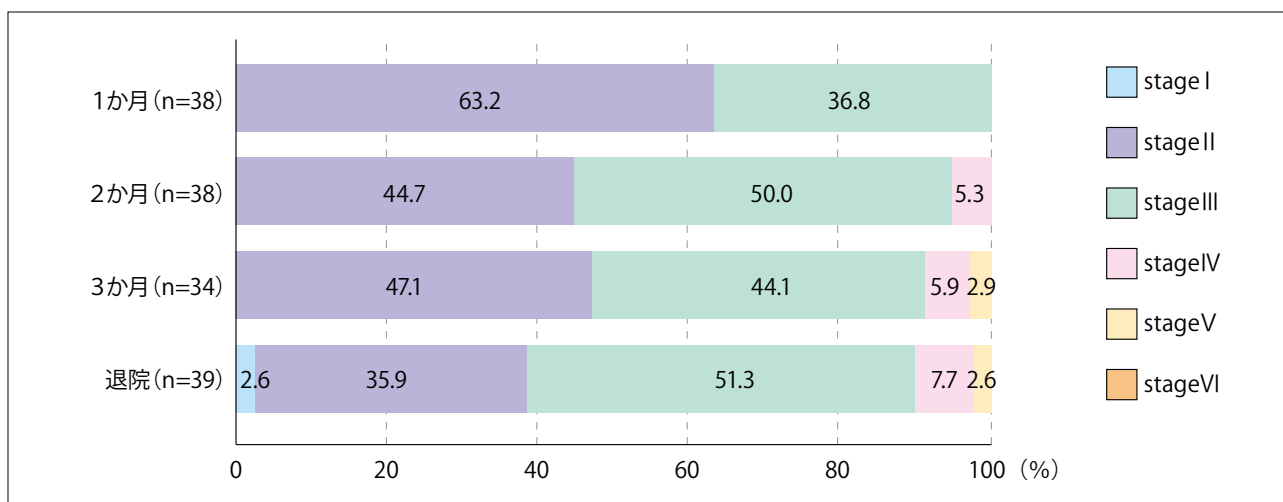
退院時 下肢 Br.Stage (n=162)



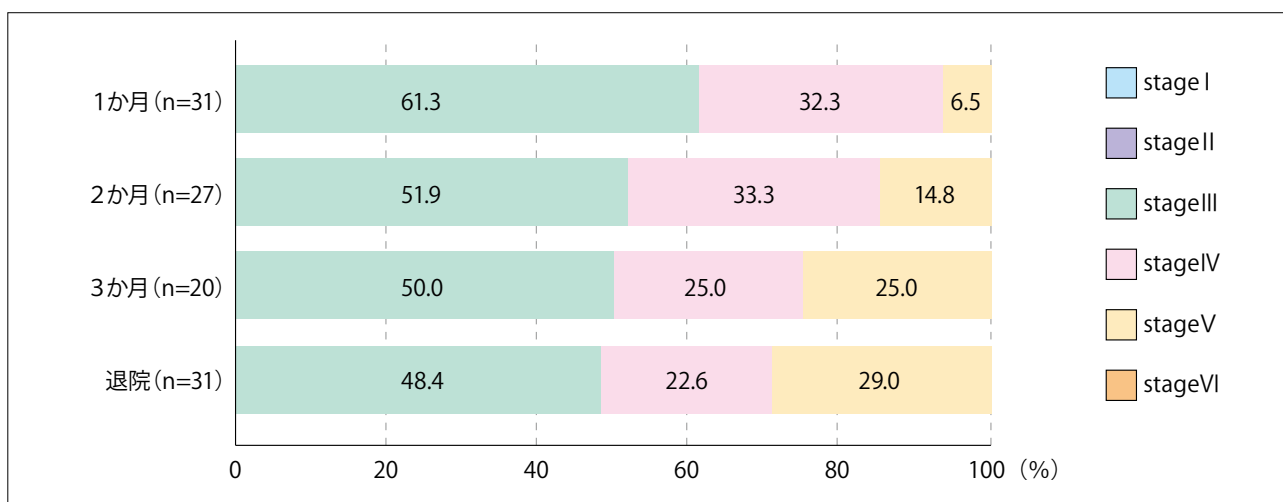
入院時 上肢 Br.Stage I (n=28)



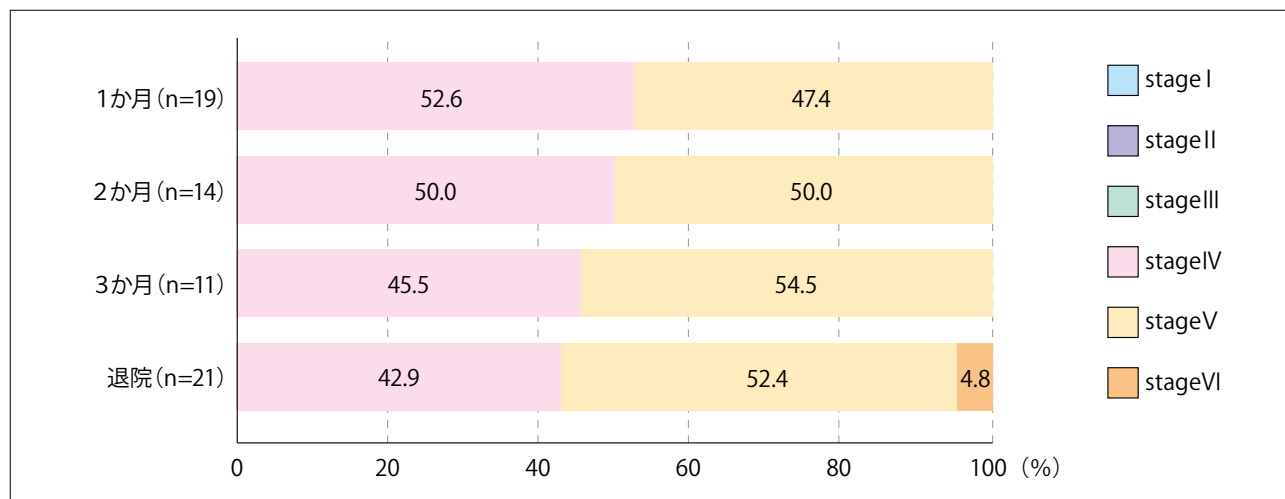
入院時 上肢 Br.Stage II (n=39)



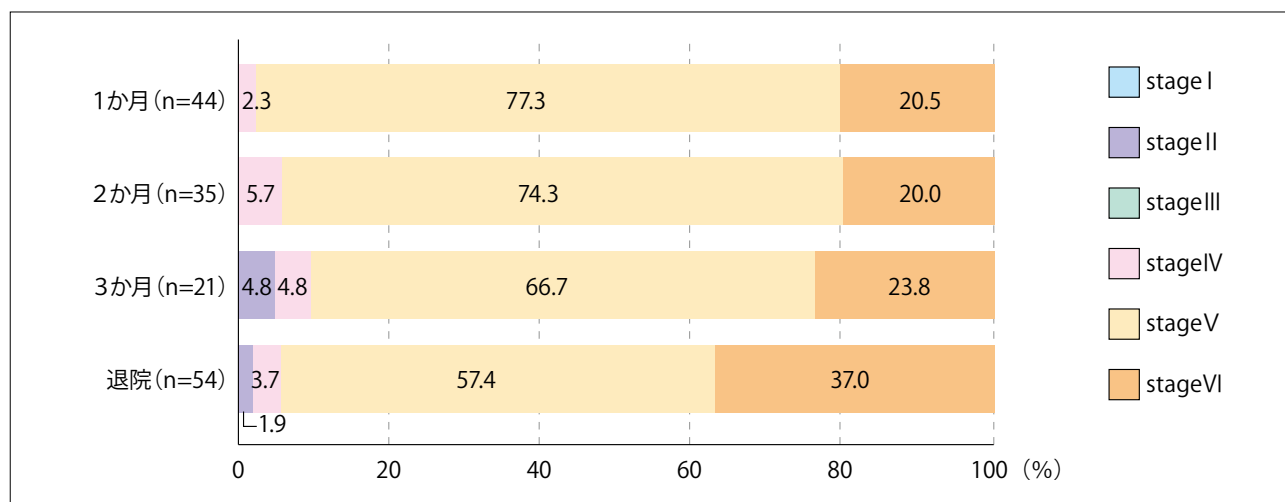
入院時 上肢 Br.Stage III (n=31)



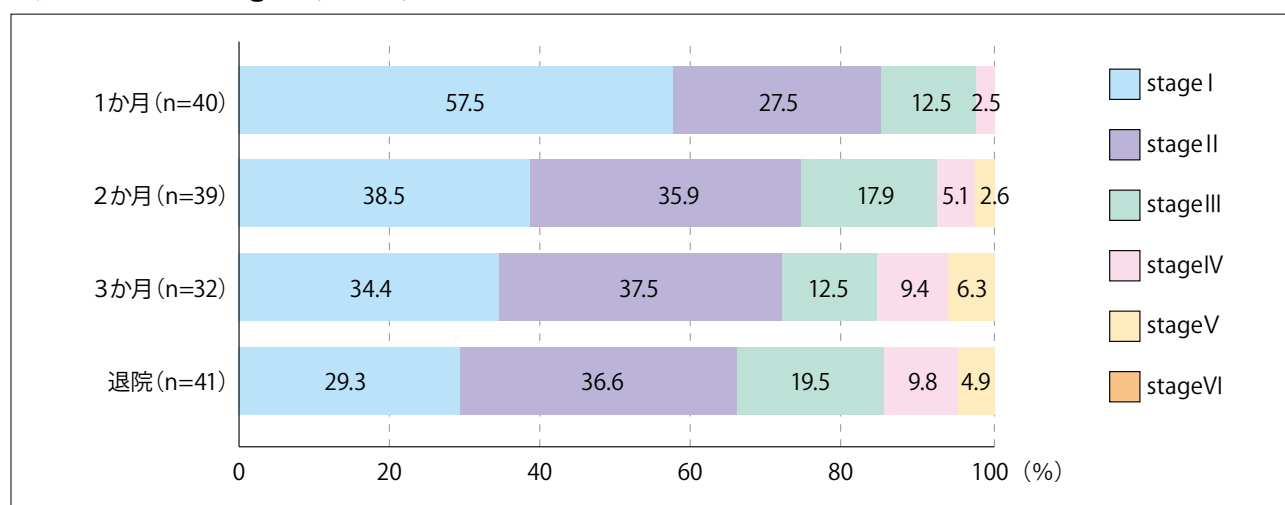
入院時 上肢 Br.Stage IV (n=21)



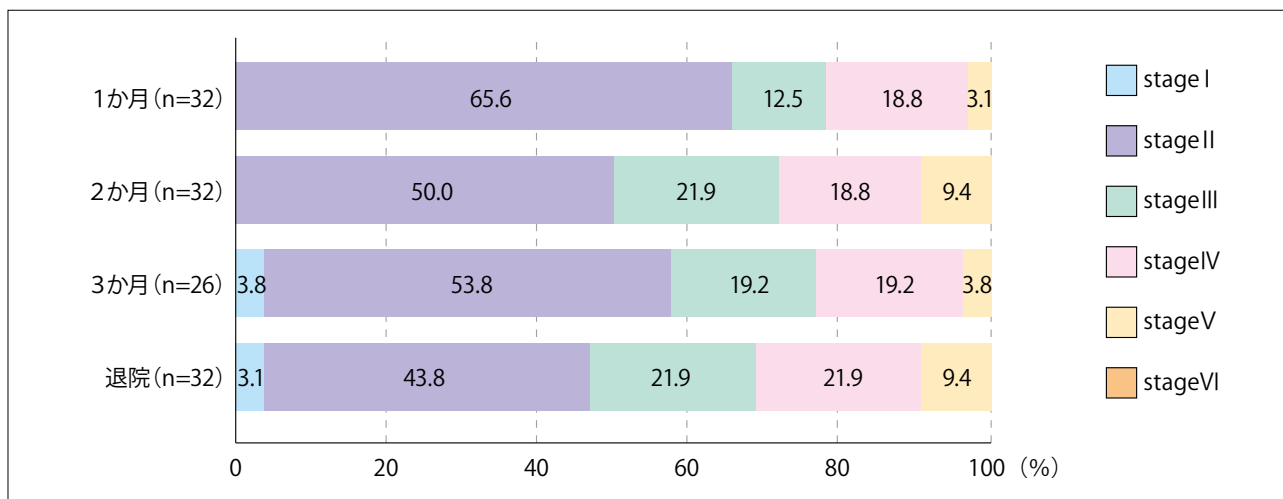
入院時 上肢 Br.Stage V (n=54)



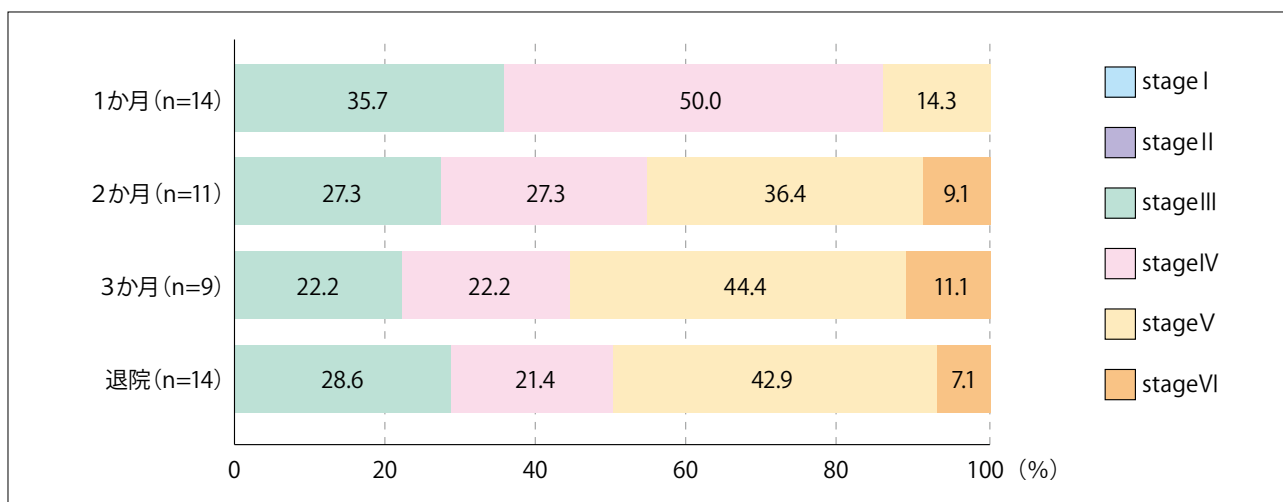
入院時 手指 Br.Stage I (n=41)



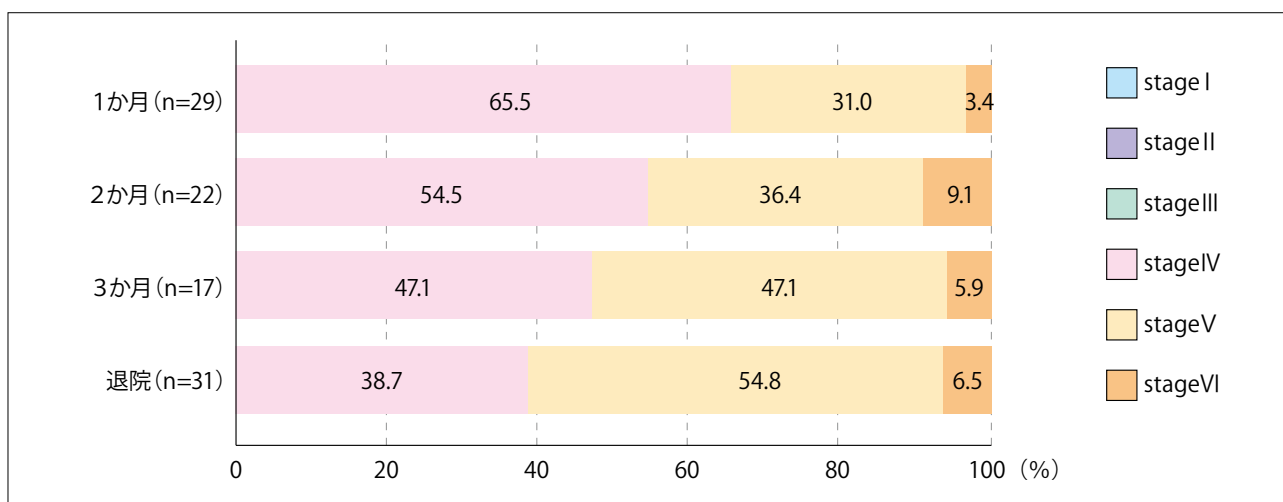
入院時 手指 Br.Stage II (n=32)



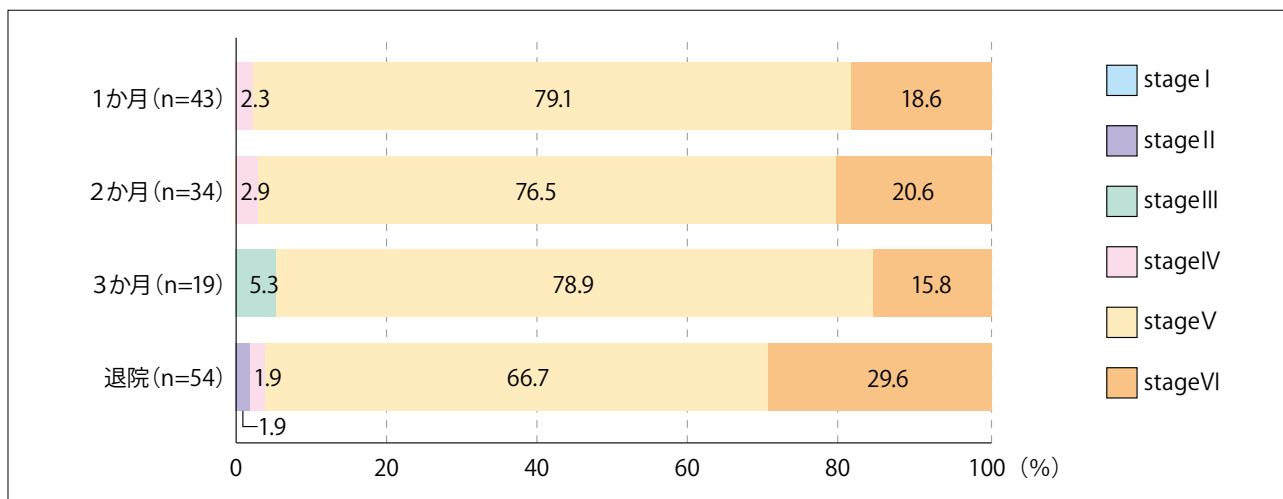
入院時 手指 Br.Stage III (n=14)



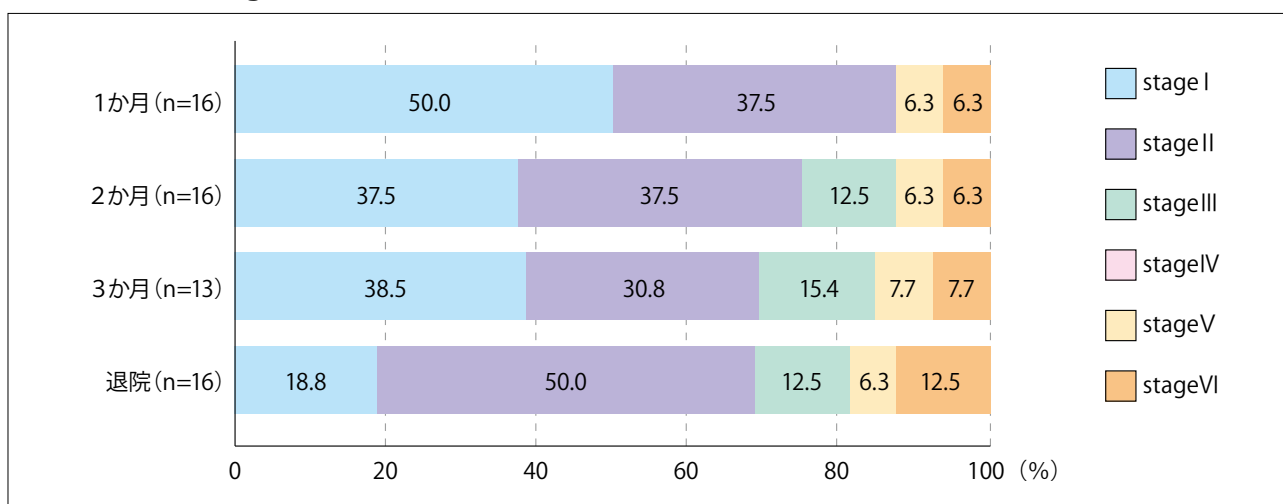
入院時 手指 Br.Stage IV (n=31)



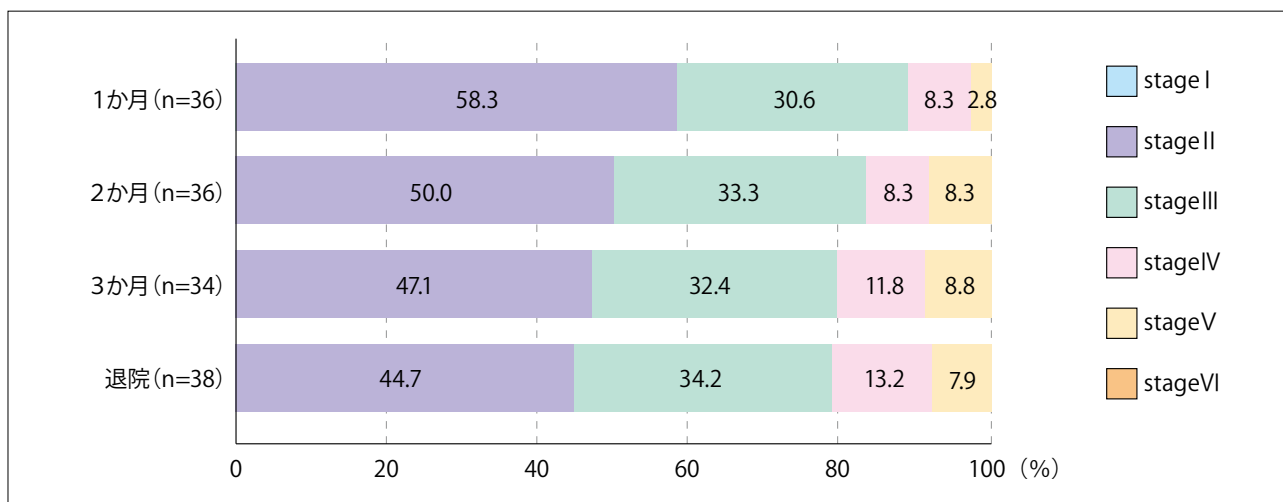
入院時 手指 Br.Stage V (n=54)



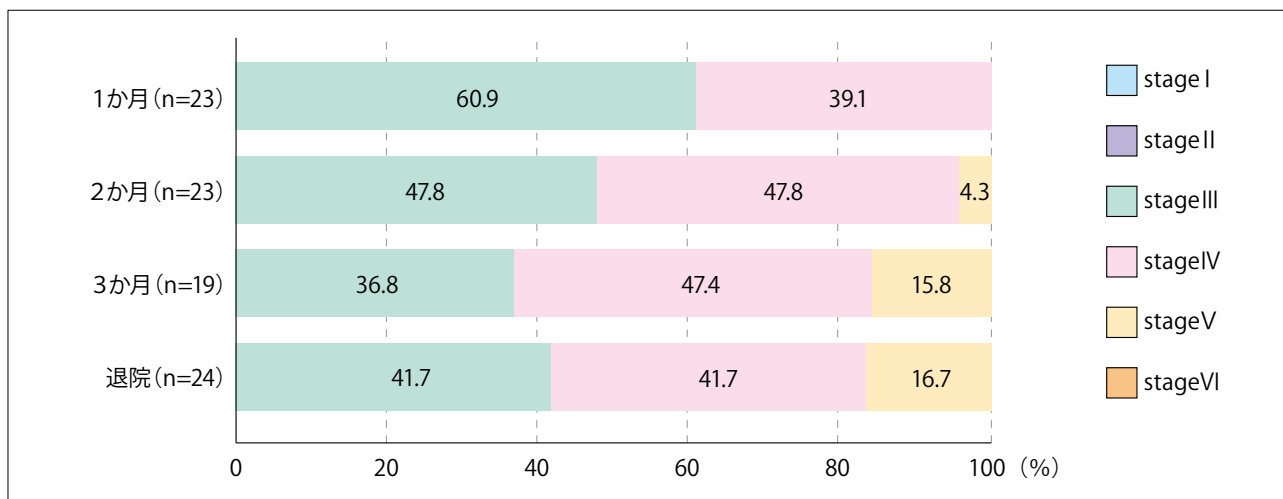
入院時 下肢 Br.Stage I (n=16)



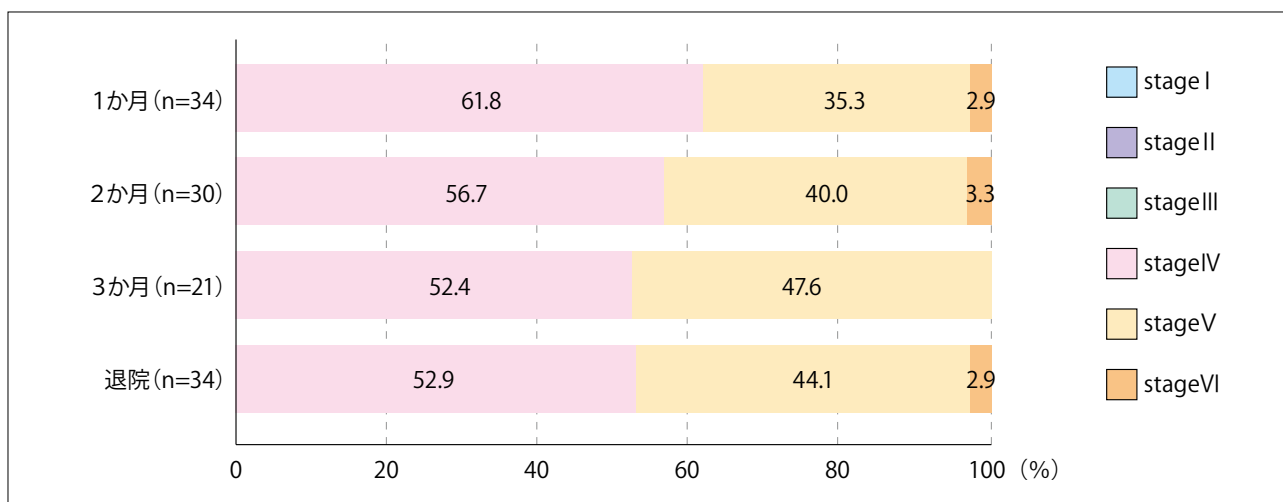
入院時 下肢 Br.Stage II (n=38)



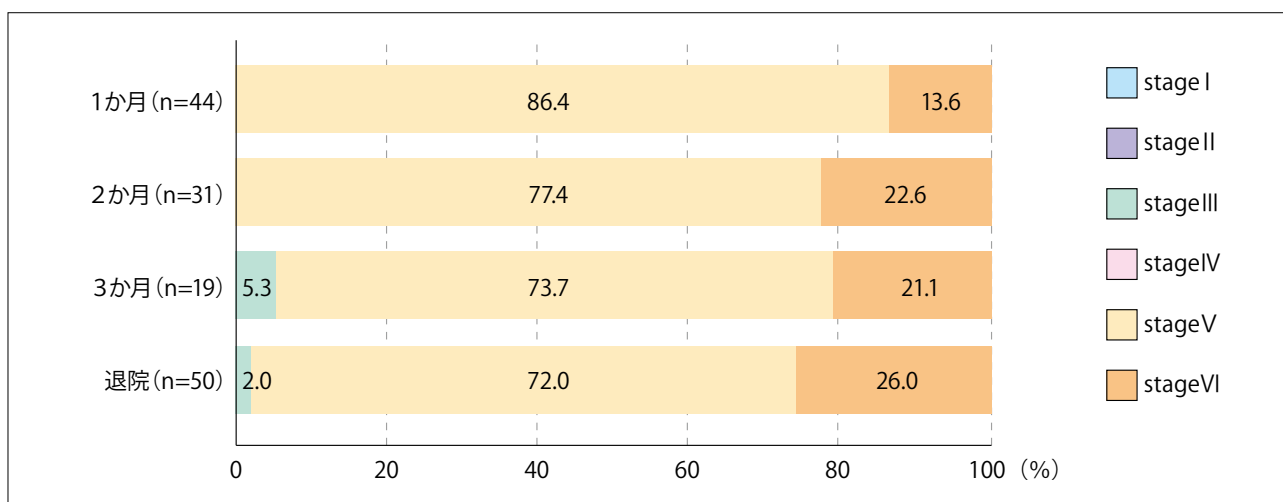
入院時 下肢 Br.Stage III (n=24)



入院時 下肢 Br.Stage IV (n=34)

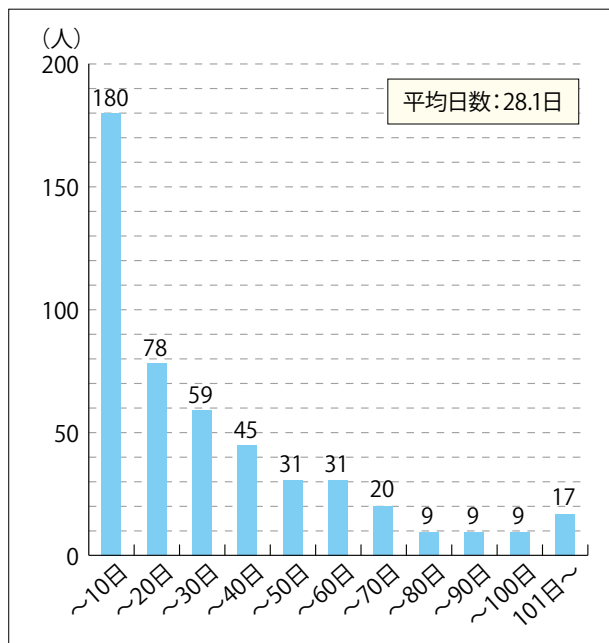


入院時 下肢 Br.Stage V (n=50)

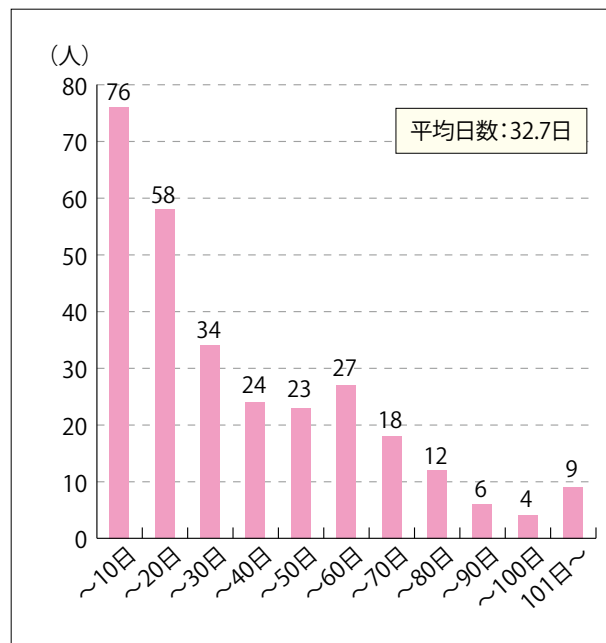


㊹歩行自立と入退院日の関係

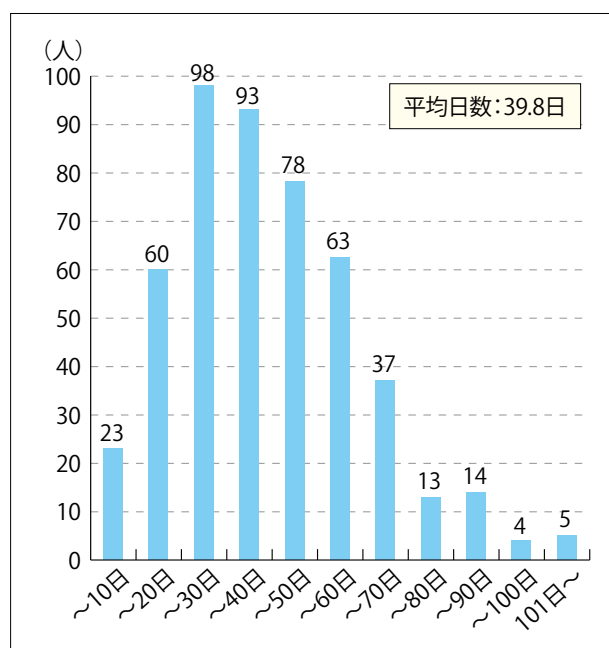
入院日から歩行自立までの日数（病棟歩行）（n=488）



入院日から歩行自立までの日数（院内歩行）（n=291）



歩行自立から退院日までの日数（病棟歩行）（n=488）



歩行自立から退院日までの日数（院内歩行）（n=291）

